

Macarena

A



Universidad Distrital Francisco José de Caldas

Facultad de Ciencias y Educación Macarena A

DEPENDENCIA RESPONSABLE

Oficina Asesora de Planeación y Control - Grupo de Desarrollo Físico

EQUIPO DE DISEÑO:

ING. William Bayona

COORDINADOR DE DISEÑO:

ING. William Bayona

DIBUJO: Jhan Corredor

REVISO Y APROBO

RECTOR:

REVISO Y APROBO

PIGA:

REVISO Y APROBO

DECANO:

OBSERVACIONES

Table with 2 columns for observations.

NOTAS:

Table with 2 columns for notes.

CONVENCIONES:

- List of symbols and their meanings for plumbing and drainage elements.

CONTENIDO

PLANTA GENERAL DISEÑO INTERFERENCIAS

TIPO DE PLANO: PLANTA

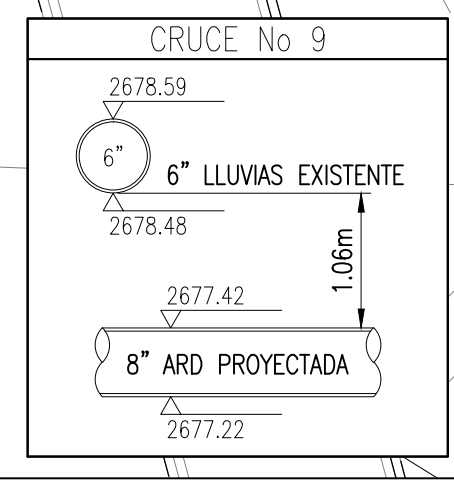
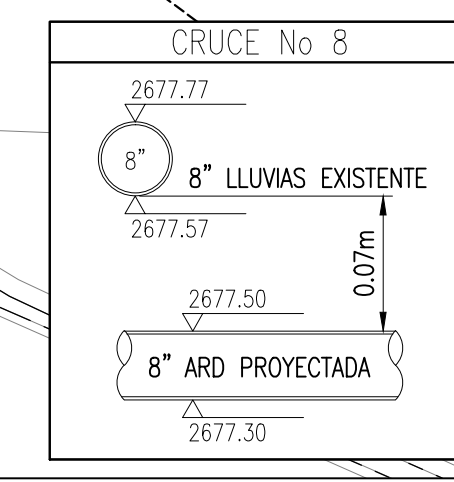
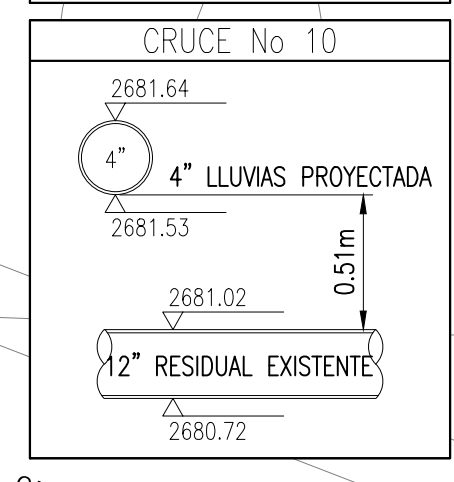
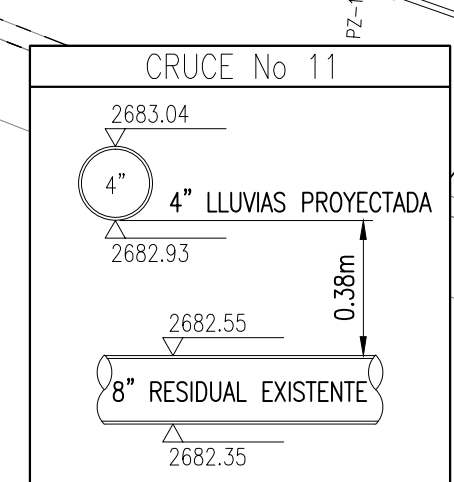
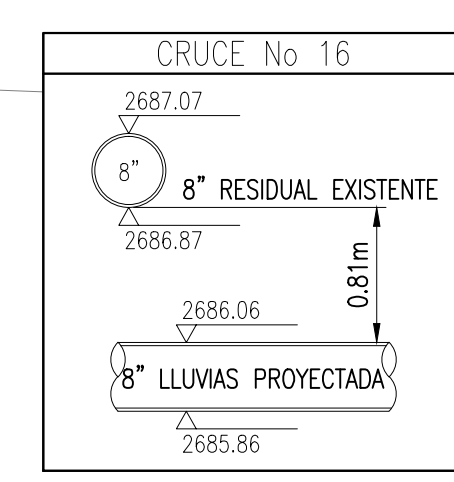
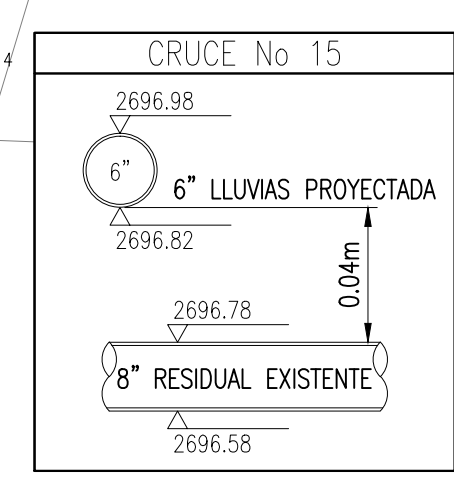
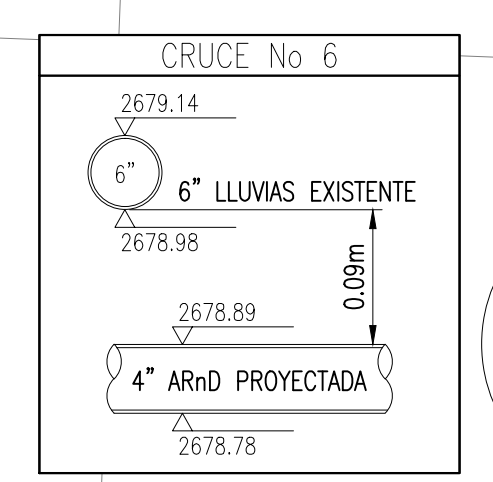
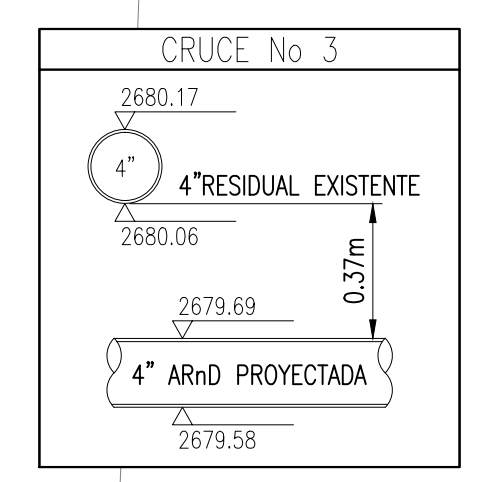
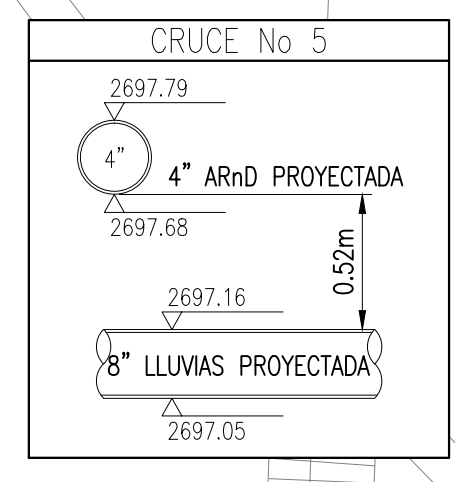
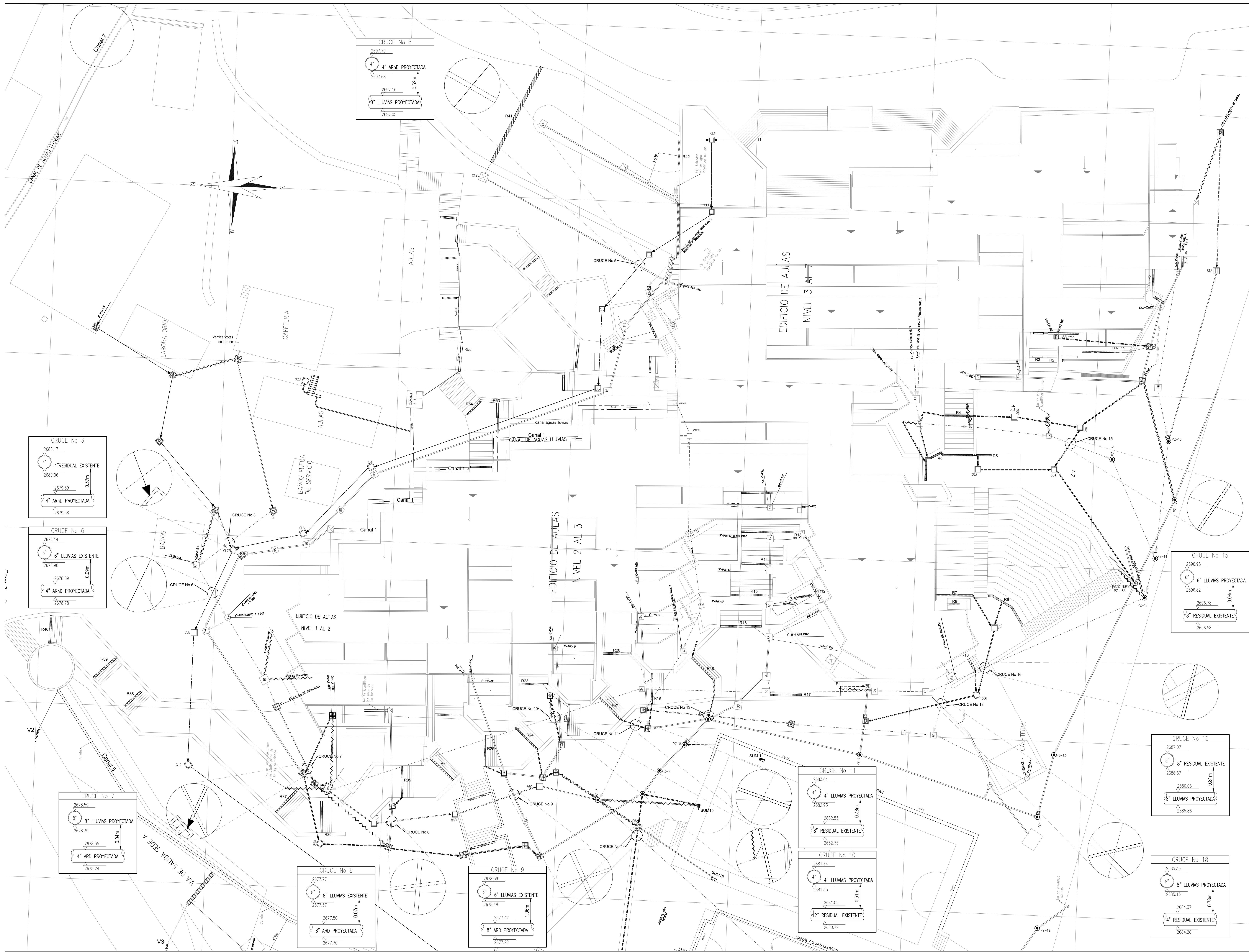
ESCALA 1:200

CÓDIGO A-HS-FCMA-INT-PG-001

PLANO Nº 01A / 11

VERSION 001

Archivo: A-HS-FCMA-DIS-001





Universidad Distrital Francisco José de Caldas

Facultad de Ciencias y Educación Macarena A

DEPENDENCIA RESPONSABLE

Oficina Asesora de Planeación y Control - Grupo de Desarrollo Físico

EQUIPO DE DISEÑO:

ING. William Bayona

COORDINADOR DE DISEÑO:

ING. William Bayona

DIBUJO:

Jhon Corredor

REVISO Y APROBO

RECTOR:

REVISO Y APROBO

PIGA:

REVISO Y APROBO

DECANO:

OBSERVACIONES

Table with 2 columns for observations.

NOTAS:

Table with 2 columns for notes.

CONVENCIONES:

Legend table for symbols and line types used in the plan.

CONTENIDO

PLANTA DISEÑO RED AGUAS RESIDUALES

TIPO DE PLANO: PLANTA

ESCALA

1:200

CÓDIGO

A-HS-FCMA-ARD-PG-001

PLANO Nº

02A /11

VERSION

001

Archivo:

A-HS-FCMA-DIS-001



NOTA: Adaptar trampas de grasas en cafetería de nivel 4, cafetería de ala sur y ala norte.



Universidad Distrital Francisco José de Caldas

Facultad de Ciencias y Educación Macarena A

DEPENDENCIA RESPONSABLE

Oficina Asesora de Planeación y Control - Grupo de Desarrollo Físico

EQUIPO DE DISEÑO:

ING. William Bayona

COORDINADOR DE DISEÑO:

ING. William Bayona

DIBUJO: Jhon Corredor

REVISO Y APROBO

RECTOR:

REVISO Y APROBO

PIGA:

REVISO Y APROBO

DECANO:

OBSERVACIONES

Table with 2 columns for observations

NOTAS:

Table with 2 columns for notes

CONVENCIONES:

- List of symbols and their meanings for the sewerage system plan

CONTENIDO

PLANTA DISEÑO RED AGUAS RESIDUALES

TIPO DE PLANO: PLANTA

ESCALA: 1:200

CÓDIGO: A-HS-FCMA-ARD-PG-001

PLANO Nº: 02B / 11

VERSION: 001

Archivo:

A-HS-FCMA-DIS-001



CUADRO RESUMEN DE RED (Table 1) - Summary of pipe segments with columns for tube ID, length, diameter, slope, and material.

CUADRO RESUMEN DE RED (Table 2) - Summary of pipe segments with columns for tube ID, length, diameter, slope, and material.

NOTA: Adaptar trampas de grasas en cafetería de nivel 4, cafetería de ala sur y ala norte.



Universidad Distrital Francisco José de Caldas

Facultad de Ciencias y Educación Macarena A

DEPENDENCIA RESPONSABLE
Oficina Asesora de Planeación y Control - Grupo de Desarrollo Físico

EQUIPO DE DISEÑO:
ING. William Bayona

COORDINADOR DE DISEÑO:
ING. William Bayona

DIBUJO: Jhon Corredor

REVISO Y APROBO
RECTOR: _____

REVISO Y APROBO
PIGA: _____

REVISO Y APROBO
DECANO: _____

OBSERVACIONES

NOTAS:

CONVENCIONES:

	LLUVIAS PROYECTADAS		LLUVIAS EXISTENTES
	RESIDUAL DOMESTICAS PROYECTADAS		RESIDUAL EXISTENTE
	SANTARIAS NO DOMESTICAS PROYECTADAS		TUBERIA COMBINADA
	RED A CLAUSTRAR		POZO EXISTENTE
	CAMARA DE CAIDA		POZO PROYECTADO
	CAJA DE INSPECCION NUEVA		SUMIDOROS EXISTENTES
	CAJA DE INSPECCION A REHABILITAR		DOMICILIARIA PLUVIAL
	CAJA DE INSPECCION EXISTENTE		DOMICILIARIA RESIDUAL
	CAJA DE INSPECCION EXISTENTE BLOQUEADA		C/BASANTE C/CLAVE
	TRAMPA DE GRASA PROYECTADA		CAJA DE INSPECCION A CLAUSTRAR

CONTENIDO

PLANTA DISEÑO
RED AGUAS LLUVIAS

TIPO DE PLANO: PLANTA

ESCALA 1:200	CÓDIGO A-HS-FCMA-ALL-PG-001
PLANO N° 03A /11	VERSION 001

Archivo:
A-HS-FCMA-DIS-001





Universidad Distrital Francisco José de Caldas

Facultad de Ciencias y Educación Macarena A

DEPENDENCIA RESPONSABLE

Oficina Asesora de Planeación y Control - Grupo de Desarrollo Físico

EQUIPO DE DISEÑO:

ING. William Bayona

COORDINADOR DE DISEÑO:

ING. William Bayona

DIBUJO: Jhon Corredor

REVISO Y APROBO

RECTOR:

REVISO Y APROBO

PIGA:

REVISO Y APROBO

DECANO:

OBSERVACIONES

Table with 2 columns for observations, currently empty.

NOTAS:

Table with 2 columns for notes, currently empty.

CONVENCIONES:

Legend for symbols used in the plan, including rainwater types, inspection chambers, and manholes.

CONTENIDO

PLANTA DISEÑO RED AGUAS LLUVIAS

TIPO DE PLANO: PLANTA

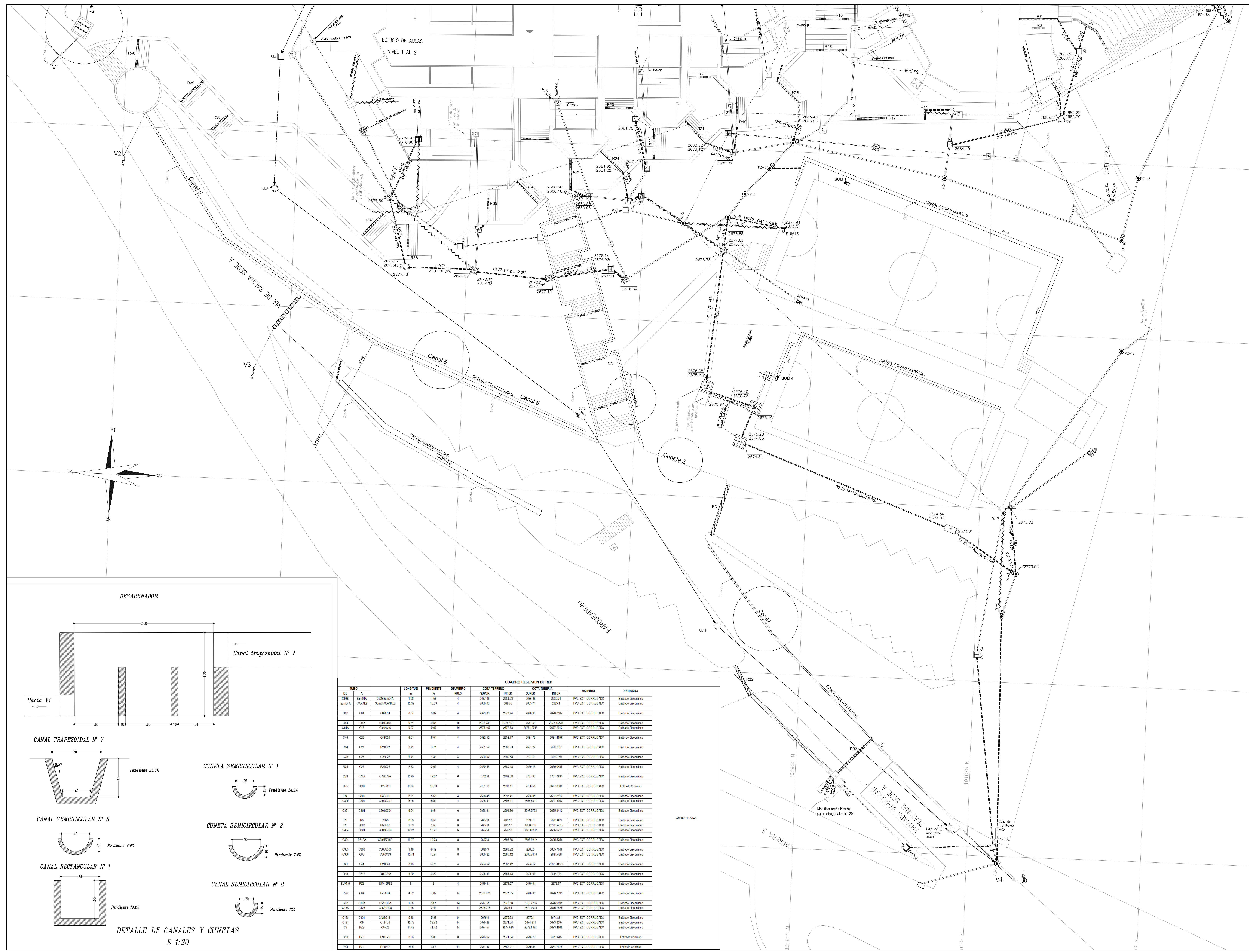
ESCALA 1:200

PLANO N° 03B / 11

CÓDIGO A-HS-FCMA-ALL-PG-001

VERSION 001

Archivo: A-HS-FCMA-DIS-001



CUADRO RESUMEN DE RED: Summary table of pipe segments with columns for ID, length, slope, diameter, ground elevation, pipe elevation, material, and installation type.

Technical details of canals and gutters, including cross-sections for trapezoidal, semi-circular, and rectangular shapes with their respective dimensions and slopes.

Macarena

B



**Universidad Distrital
Francisco José de Caldas**

**Facultad de Ciencias y
Educación Macarena B**

DEPENDENCIA RESPONSABLE

Oficina Asesora de Planeación y Control -
Grupo de Desarrollo Físico

EQUIPO DE DISEÑO:

ING. William Bayona

COORDINADOR DE DISEÑO:

ING. William Bayona

DIBUJO: Cesar Ortiz

REVISO Y APROBO

RECTOR: _____

REVISO Y APROBO

FIGA: _____

REVISO Y APROBO

DECANO: _____

OBSERVACIONES

NOTAS:

CONVENCIONES

PROYECTADO	EXISTENTE
RESIDUAL NO DOMESTICA	RESIDUAL
RESIDUAL DOMESTICA	TUBERIA A RETIRAR
PLUVIAL	PLUVIAL
COMBINADO	COMBINADO
POZO PROYECTADO	POZO EXISTENTE
SUMIDERO PROYECTADO	SUMIDERO EXISTENTE
CAMARA DE CAIDA	
CAJA A ELIMINAR	CAJA REHABILITAR
CAJA NUEVA	CAJA EXISTENTE

CONTENIDO

PLANTA GENERAL
DISEÑO INTERFERENCIAS

TIPO DE PLANO: PLANTA

ESCALA	CÓDIGO
1:125	A-HS-FCHB-INT-PG-001
PLANO N°	VERSION
1-8	001

Archivo:

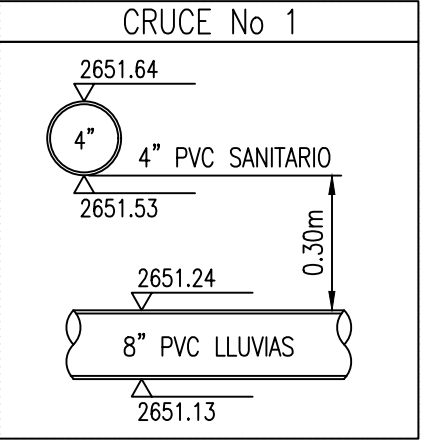
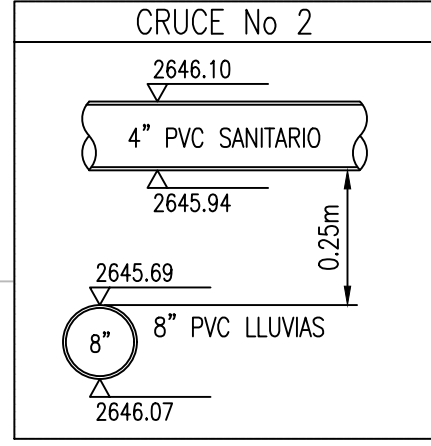
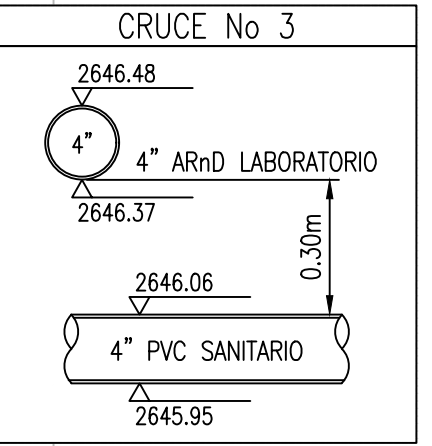
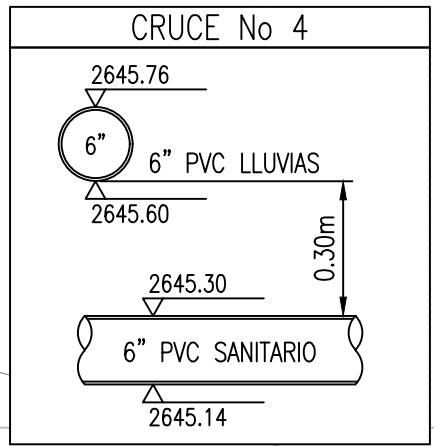
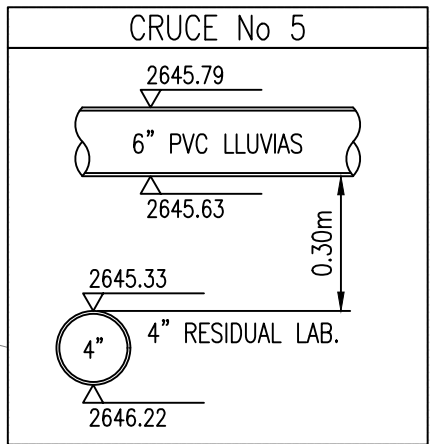
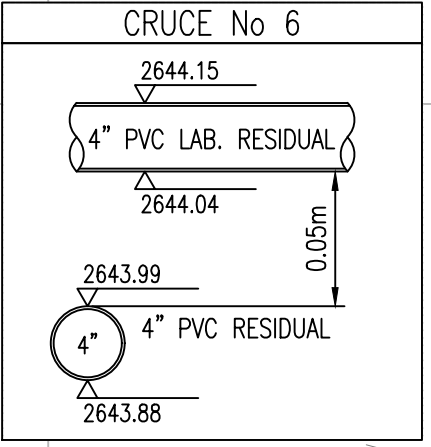
A-HS-FCHB-DIS-001.dwg

LOCALIZACION DE CAJAS ARD-RND

NOMBRE	ESTE	NORTE
1	101315.85	101928.98
2	101318.11	101930.77
3	101318.44	101928.01
4	101318.98	101928.13
CAN1	101370.31	101925.07
CAN2	101387.99	101925.46
CAN3	101399.74	101924.15
CAN4	101398.50	101925.84
CAN5	101395.79	101922.99
CAN6	101392.44	101917.38
CAN7	101341.38	101918.33
CAN8	101338.37	101923.28
CAN11	101330.84	101924.88
CAN12	101325.16	101926.20
CAN13	101308.16	1014926.37
CAN14	101305.33	101925.21
PZ-18	101298.84	101918.08
CL-1	101392.87	101921.86
CL-2	101358.28	101918.41
CL-3	101345.52	101921.78
CL-4	101330.99	101925.74
C.L-6	101307.93	101931.68

LOCALIZACION DE CAJAS ALL

NOMBRE	ESTE	NORTE
C139	101371.16	101909.69
CALL1	101364.01	101921.38
CALL12	101344.24	101918.69
CALL13	101308.16	101926.32
CALL14	101335.45	101921.95
CALL15	101332.88	101928.30
CALL16	101307.89	101925.18





DEPENDENCIA RESPONSABLE

Oficina Asesora de Planeación y Control -
Grupo de Desarrollo Físico

EQUIPO DE DISEÑO:

ING. William Bayona

COORDINADOR DE DISEÑO:

ING. William Bayona

DIBUJO: Cesar Ortiz

REVISO Y APROBO

RECTOR: _____

REVISO Y APROBO

PIGA: _____

REVISO Y APROBO

DECANO: _____

OBSERVACIONES

NOTAS:

-Las cajas que se plantean eliminar y cuentan con numeración, fueron inspeccionadas durante la fase del catastro.

-Las cajas que no están numeradas y se plantean eliminar, no se evidenciaron durante al fase del catastro, por lo tanto fueron ubicadas con base a la información suministrada por el PIGA.

CONVENCIONES

PROYECTADO	EXISTENTE
RESIDUAL NO DOMESTICA	RESIDUAL
RESIDUAL DOMESTICA	TUBERIA A RETIRAR
PLUVIAL	PLUVIAL
COMBINADO	COMBINADO
POZO PROYECTADO	POZO EXISTENTE
SUMIDERO PROYECTADO	SUMIDERO EXISTENTE
CAMARA DE CAIDA	CAMARA DE CAIDA
CAJA A ELIMINAR	CAJA REHABILITAR
CAJA NUEVA	CAJA EXISTENTE

CONTENIDO

PLANTA GENERAL DISEÑO
RED AGUAS LLUVIAS

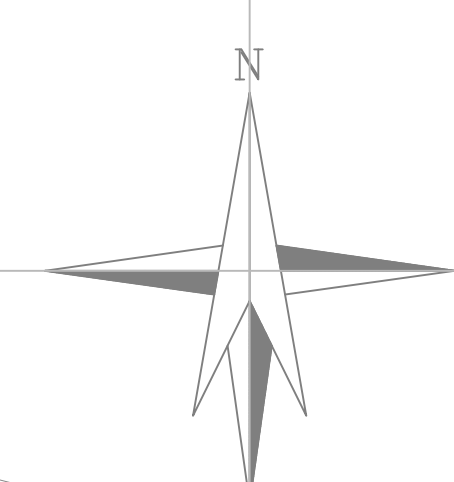
TIPO DE PLANO: PLANTA

ESCALA	CÓDIGO
1:125	A-HS-FCMB-ALL-PG-001
PLANO N°	VERSION
2-8	001

Archivo:

A-HS-FCMB-DIS-001.dwg

TUBERIA	DE	A	LONGITUD	DIAMETRO	PENDIENTE	MATERIAL
C139	P21		14.2	8	5%	PVC EXT. CORRUGADO
CALL1	P21		7.89	8	19%	PVC EXT. CORRUGADO
P21	P23		5.31	8	34%	PVC EXT. CORRUGADO
P23	CALL12		8.28	8	22%	PVC EXT. CORRUGADO
CALL12	CALL14		10.41	8	17%	PVC EXT. CORRUGADO
CALL15	CALL14		4.11	6	2%	PVC EXT. CORRUGADO
CALL14	CALL18		25.11	10	8%	PVC EXT. CORRUGADO
CALL16	CAN14		1.2	10	1%	PVC EXT. CORRUGADO
CAN14	P2-18		10.81	10	15%	PVC EXT. CORRUGADO



101982.5 N
101980 N
101978.5 N
101976.5 N
101974.5 N
101972.5 N
101970.5 N
101968.5 N
101966.5 N
101964.5 N
101962.5 N
101960.5 N
101958.5 N
101956.5 N
101954.5 N
101952.5 N
101950.5 N
101948.5 N
101946.5 N
101944.5 N
101942.5 N
101940.5 N
101938.5 N
101936.5 N
101934.5 N
101932.5 N
101930.5 N
101928.5 N
101926.5 N
101924.5 N
101922.5 N
101920.5 N
101918.5 N
101916.5 N
101914.5 N
101912.5 N
101910.5 N
101908.5 N
101906.5 N
101904.5 N
101902.5 N
101900.5 N
101898.5 N
101896.5 N
101894.5 N
101892.5 N
101890.5 N
101888.5 N
101886.5 N
101884.5 N
101882.5 N
101880.5 N
101878.5 N
101876.5 N
101874.5 N
101872.5 N
101870.5 N
101868.5 N
101866.5 N
101864.5 N
101862.5 N
101860.5 N
101858.5 N
101856.5 N
101854.5 N
101852.5 N
101850.5 N
101848.5 N
101846.5 N
101844.5 N
101842.5 N
101840.5 N
101838.5 N
101836.5 N
101834.5 N
101832.5 N
101830.5 N
101828.5 N
101826.5 N
101824.5 N
101822.5 N
101820.5 N
101818.5 N
101816.5 N
101814.5 N
101812.5 N
101810.5 N
101808.5 N
101806.5 N
101804.5 N
101802.5 N
101800.5 N
101798.5 N
101796.5 N
101794.5 N
101792.5 N
101790.5 N
101788.5 N
101786.5 N
101784.5 N
101782.5 N
101780.5 N
101778.5 N
101776.5 N
101774.5 N
101772.5 N
101770.5 N
101768.5 N
101766.5 N
101764.5 N
101762.5 N
101760.5 N
101758.5 N
101756.5 N
101754.5 N
101752.5 N
101750.5 N
101748.5 N
101746.5 N
101744.5 N
101742.5 N
101740.5 N
101738.5 N
101736.5 N
101734.5 N
101732.5 N
101730.5 N
101728.5 N
101726.5 N
101724.5 N
101722.5 N
101720.5 N
101718.5 N
101716.5 N
101714.5 N
101712.5 N
101710.5 N
101708.5 N
101706.5 N
101704.5 N
101702.5 N
101700.5 N
101698.5 N
101696.5 N
101694.5 N
101692.5 N
101690.5 N
101688.5 N
101686.5 N
101684.5 N
101682.5 N
101680.5 N
101678.5 N
101676.5 N
101674.5 N
101672.5 N
101670.5 N
101668.5 N
101666.5 N
101664.5 N
101662.5 N
101660.5 N
101658.5 N
101656.5 N
101654.5 N
101652.5 N
101650.5 N
101648.5 N
101646.5 N
101644.5 N
101642.5 N
101640.5 N
101638.5 N
101636.5 N
101634.5 N
101632.5 N
101630.5 N
101628.5 N
101626.5 N
101624.5 N
101622.5 N
101620.5 N
101618.5 N
101616.5 N
101614.5 N
101612.5 N
101610.5 N
101608.5 N
101606.5 N
101604.5 N
101602.5 N
101600.5 N
101598.5 N
101596.5 N
101594.5 N
101592.5 N
101590.5 N
101588.5 N
101586.5 N
101584.5 N
101582.5 N
101580.5 N
101578.5 N
101576.5 N
101574.5 N
101572.5 N
101570.5 N
101568.5 N
101566.5 N
101564.5 N
101562.5 N
101560.5 N
101558.5 N
101556.5 N
101554.5 N
101552.5 N
101550.5 N
101548.5 N
101546.5 N
101544.5 N
101542.5 N
101540.5 N
101538.5 N
101536.5 N
101534.5 N
101532.5 N
101530.5 N
101528.5 N
101526.5 N
101524.5 N
101522.5 N
101520.5 N
101518.5 N
101516.5 N
101514.5 N
101512.5 N
101510.5 N
101508.5 N
101506.5 N
101504.5 N
101502.5 N
101500.5 N
101498.5 N
101496.5 N
101494.5 N
101492.5 N
101490.5 N
101488.5 N
101486.5 N
101484.5 N
101482.5 N
101480.5 N
101478.5 N
101476.5 N
101474.5 N
101472.5 N
101470.5 N
101468.5 N
101466.5 N
101464.5 N
101462.5 N
101460.5 N
101458.5 N
101456.5 N
101454.5 N
101452.5 N
101450.5 N
101448.5 N
101446.5 N
101444.5 N
101442.5 N
101440.5 N
101438.5 N
101436.5 N
101434.5 N
101432.5 N
101430.5 N
101428.5 N
101426.5 N
101424.5 N
101422.5 N
101420.5 N
101418.5 N
101416.5 N
101414.5 N
101412.5 N
101410.5 N
101408.5 N
101406.5 N
101404.5 N
101402.5 N
101400.5 N
101398.5 N
101396.5 N
101394.5 N
101392.5 N
101390.5 N
101388.5 N
101386.5 N
101384.5 N
101382.5 N
101380.5 N
101378.5 N
101376.5 N
101374.5 N
101372.5 N
101370.5 N
101368.5 N
101366.5 N
101364.5 N
101362.5 N
101360.5 N
101358.5 N
101356.5 N
101354.5 N
101352.5 N
101350.5 N
101348.5 N
101346.5 N
101344.5 N
101342.5 N
101340.5 N
101338.5 N
101336.5 N
101334.5 N
101332.5 N
101330.5 N
101328.5 N
101326.5 N
101324.5 N
101322.5 N
101320.5 N
101318.5 N
101316.5 N
101314.5 N
101312.5 N
101310.5 N
101308.5 N
101306.5 N
101304.5 N
101302.5 N
101300.5 N
101298.5 N
101296.5 N
101294.5 N
101292.5 N
101290.5 N
101288.5 N
101286.5 N
101284.5 N
101282.5 N
101280.5 N
101278.5 N
101276.5 N
101274.5 N
101272.5 N
101270.5 N
101268.5 N
101266.5 N
101264.5 N
101262.5 N
101260.5 N
101258.5 N
101256.5 N
101254.5 N
101252.5 N
101250.5 N
101248.5 N
101246.5 N
101244.5 N
101242.5 N
101240.5 N
101238.5 N
101236.5 N
101234.5 N
101232.5 N
101230.5 N
101228.5 N
101226.5 N
101224.5 N
101222.5 N
101220.5 N
101218.5 N
101216.5 N
101214.5 N
101212.5 N
101210.5 N
101208.5 N
101206.5 N
101204.5 N
101202.5 N
101200.5 N
101198.5 N
101196.5 N
101194.5 N
101192.5 N
101190.5 N
101188.5 N
101186.5 N
101184.5 N
101182.5 N
101180.5 N
101178.5 N
101176.5 N
101174.5 N
101172.5 N
101170.5 N
101168.5 N
101166.5 N
101164.5 N
101162.5 N
101160.5 N
101158.5 N
101156.5 N
101154.5 N
101152.5 N
101150.5 N
101148.5 N
101146.5 N
101144.5 N
101142.5 N
101140.5 N
101138.5 N
101136.5 N
101134.5 N
101132.5 N
101130.5 N
101128.5 N
101126.5 N
101124.5 N
101122.5 N
101120.5 N
101118.5 N
101116.5 N
101114.5 N
101112.5 N
101110.5 N
101108.5 N
101106.5 N
101104.5 N
101102.5 N
101100.5 N
101098.5 N
101096.5 N
101094.5 N
101092.5 N
101090.5 N
101088.5 N
101086.5 N
101084.5 N
101082.5 N
101080.5 N
101078.5 N
101076.5 N
101074.5 N
101072.5 N
101070.5 N
101068.5 N
101066.5 N
101064.5 N
101062.5 N
101060.5 N
101058.5 N
101056.5 N
101054.5 N
101052.5 N
101050.5 N
101048.5 N
101046.5 N
101044.5 N
101042.5 N
101040.5 N
101038.5 N
101036.5 N
101034.5 N
101032.5 N
101030.5 N
101028.5 N
101026.5 N
101024.5 N
101022.5 N
101020.5 N
101018.5 N
101016.5 N
101014.5 N
101012.5 N
101010.5 N
101008.5 N
101006.5 N
101004.5 N
101002.5 N
101000.5 N
100998.5 N
100996.5 N
100994.5 N
100992.5 N
100990.5 N
100988.5 N
100986.5 N
100984.5 N
100982.5 N
100980.5 N
100978.5 N
100976.5 N
100974.5 N
100972.5 N
100970.5 N
100968.5 N
100966.5 N
100964.5 N
100962.5 N
100960.5 N
100958.5 N
100956.5 N
100954.5 N
100952.5 N
100950.5 N
100948.5 N
100946.5 N
100944.5 N
100942.5 N
100940.5 N
100938.5 N
100936.5 N
100934.5 N
100932.5 N
100930.5 N
100928.5 N
100926.5 N
100924.5 N
100922.5 N
100920.5 N
100918.5 N
100916.5 N
100914.5 N
100912.5 N
100910.5 N
100908.5 N
100906.5 N
100904.5 N
100902.5 N
100900.5 N
100898.5 N
100896.5 N
100894.5 N
100892.5 N
100890.5 N
100888.5 N
100886.5 N
100884.5 N
100882.5 N
100880.5 N
100878.5 N
100876.5 N
100874.5 N
100872.5 N
100870.5 N
100868.5 N
100866.5 N
100864.5 N
100862.5 N
100860.5 N
100858.5 N
100856.5 N
100854.5 N
100852.5 N
100850.5 N
100848.5 N
100846.5 N
100844.5 N
100842.5 N
100840.5 N
100838.5 N
100836.5 N
100834.5 N
100832.5 N
100830.5 N
100828.5 N
100826.5 N
100824.5 N
100822.5 N
100820.5 N
100818.5 N
100816.5 N
100814.5 N
100812.5 N
100810.5 N
100808.5 N
100806.5 N
100804.5 N
100802.5 N
100800.5 N
100798.5 N
100796.5 N
100794.5 N
100792.5 N
100790.5 N
100788.5 N
100786.5 N
100784.5 N
100782.5 N
100780.5 N
100778.5 N
100776.5 N
100774.5 N
100772.5 N
100770.5 N
100768.5 N
100766.5 N
100764.5 N
100762.5 N
100760.5 N
100758.5 N
100756.5 N
100754.5 N
100752.5 N
100750.5 N
100748.5 N
100746.5 N
100744.5 N
100742.5 N
100740.5 N
100738.5 N
100736.5 N
100734.5 N
100732.5 N
100730.5 N
100728.5 N
100726.5 N
100724.5 N
100722.5 N
100720.5 N
100718.5 N
100716.5 N
100714.5 N
100712.5 N
100710.5 N
100708.5 N
100706.5 N
100704.5 N
100702.5 N
100700.5 N
100698.5 N
100696.5 N
100694.5 N
100692.5 N
100690.5 N
100688.5 N
100686.5 N
100684.5 N
100682.5 N
100680.5 N
100678.5 N
100676.5 N
100674.5 N
100672.5 N
100670.5 N
100668.5 N
100666.5 N
100664.5 N
100662.5 N
100660.5 N
100658.5 N
100656.5 N
100654.5 N
100652.5 N
100650.5 N
100648.5 N
100646.5 N
100644.5 N
100642.5 N
100640.5 N
100638.5 N
100636.5 N
100634.5 N
100632.5 N
100630.5 N
100628.5 N
100626.5 N
100624.5 N
100622.5 N
100620.5 N
100618.5 N
100616.5 N
100614.5 N
100612.5 N
100610.5 N
100608.5 N
100606.5 N
100604.5 N
100602.5 N
100600.5 N
100598.5 N
100596.5 N
100594.5 N
100592.5 N
100590.5 N
100588.5 N
100586.5 N
100584.5 N
100582.5 N
100580.5 N
100578.5 N
100576.5 N
100574.5 N
100572.5 N
100570.5 N
100568.5 N
100566.5 N
100564.5 N
100562.5 N
100560.5 N
100558.5 N
100556.5 N
100554.5 N
100552.5 N
100550.5 N
100548.5 N
100546.5 N
100544.5 N
100542.5 N
100540.5 N
100538.5 N
100536.5 N
100534.5 N
100532.5 N
100530.5 N
100528.5 N
100526.5 N
100524.5 N
100522.5 N
100520.5 N
100518.5 N
100516.5 N
100514.5 N
100512.5 N
100510.5 N
100508.5 N
100506.5 N
100504.5 N
100502.5 N
100500.5 N
100498.5 N
100496.5 N
100494.5 N
100492.5 N
100490.5 N
100488.5 N
100486.5 N
100484.5 N
100482.5 N
100480.5 N
100478.5 N
100476.5 N
100474.5 N
100472.5 N
100470.5 N
100468.5 N
100466.5 N
100464.5 N
100462.5 N
100460.5 N
100458.5 N
100456.5 N
100454.5 N
100452.5 N
100450.5 N
100448.5 N
100446.5 N
100444.5 N
100442.5 N
100440.5 N
100438.5 N
100436.5 N
100434.5 N
100432.5 N
100430.5 N
100428.5 N
100426.5 N
100424.5 N
100422.5 N
100420.5 N
100418.5 N
100416.5 N
100414.5 N
100412.5 N
100410.5 N
100408.5 N
100406.5 N
100404.5 N
100402.5 N
100400.5 N
100398.5 N
100396.5 N
100394.5 N
100392.5 N
100390.5 N
100388.5 N
100386.5 N
100384.5 N
100382.5 N
100380.5 N
100378.5 N
100376.5 N
100374.5 N
100372.5 N
100370.5 N
100368.5 N
100366.5 N
100364.5 N
100362.5 N
100360.5 N
100358.5 N
100356.5 N
100354.5 N
100352.5 N
100350.5 N
100348.5 N
100346.5 N
100344.5 N
100342.5 N
100340.5 N
100338.5 N
100336.5 N
100334.5 N
100332.5 N
100330.5 N
100328.5 N
100326.5 N
100324.5 N
100322.5 N
100320.5 N
100318.5 N
100316.5 N
100314.5 N
100312.5 N
100310.5 N
100308.5 N
100306.5 N
100304.5 N
100302.5 N
100300.5 N
100298.5 N
100296.5 N
100294.5 N
100292.5 N
100290.5 N
10

TECNOLÓGICA



Universidad Distrital Francisco José de Caldas

Facultad Tecnológica

DEPENDENCIA RESPONSABLE

Oficina Asesora de Planeación y Control - Grupo de Desarrollo Físico

EQUIPO DE DISEÑO:

ING. William Bayona

COORDINADOR DE DISEÑO:

ING. William Bayona

DIBUJO: Jhon Corredor

REVISO Y APROBO

RECTOR:

REVISO Y APROBO

PÍGA:

REVISO Y APROBO

DECANO:

OBSERVACIONES

Table with 2 columns for observations, currently empty.

NOTAS:

Table with 2 columns for notes, currently empty.

CONVENCIONES:

Legend table for symbols used in the plan, including rainwater and residual lines, manholes, and inspection boxes.

CONTENIDO

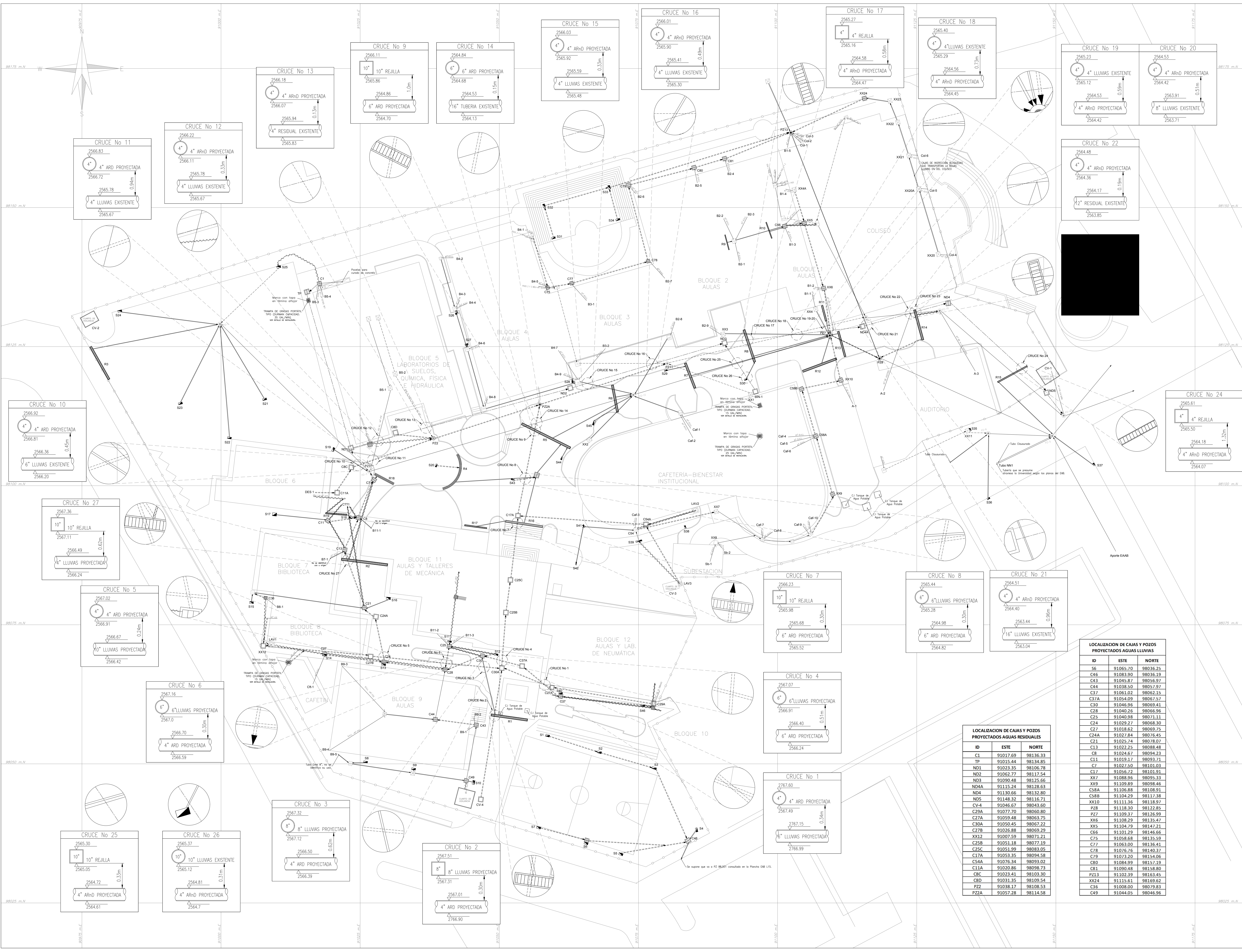
PLANTA GENERAL DISEÑO INTERFERENCIAS

TIPO DE PLANO: PLANTA

ESCALA 1:200 CÓDIGO A-HS-FTTE-INT-PG-001

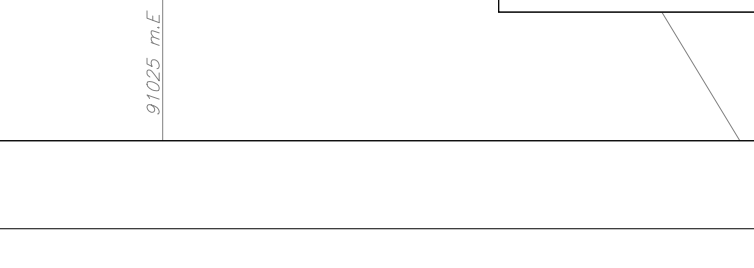
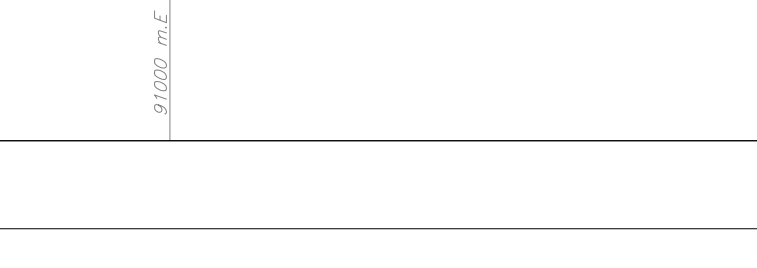
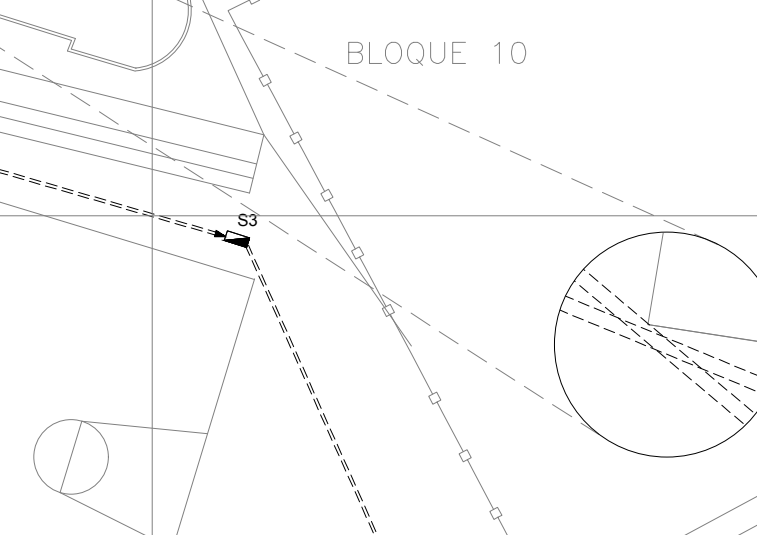
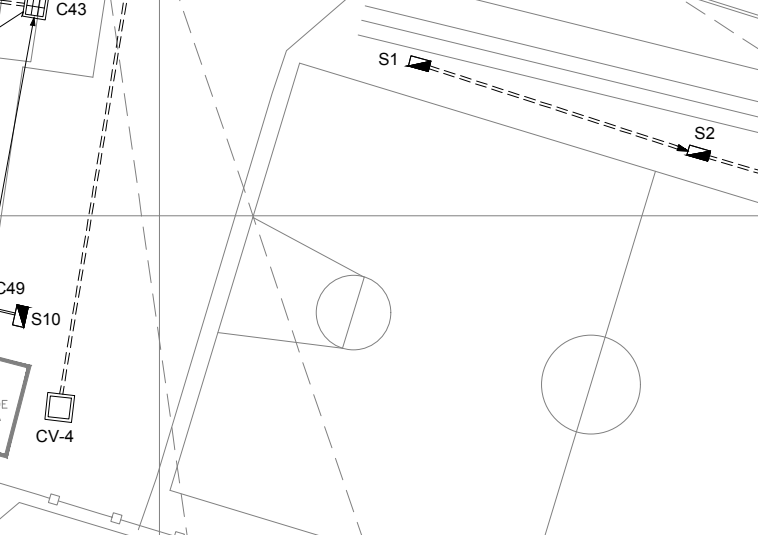
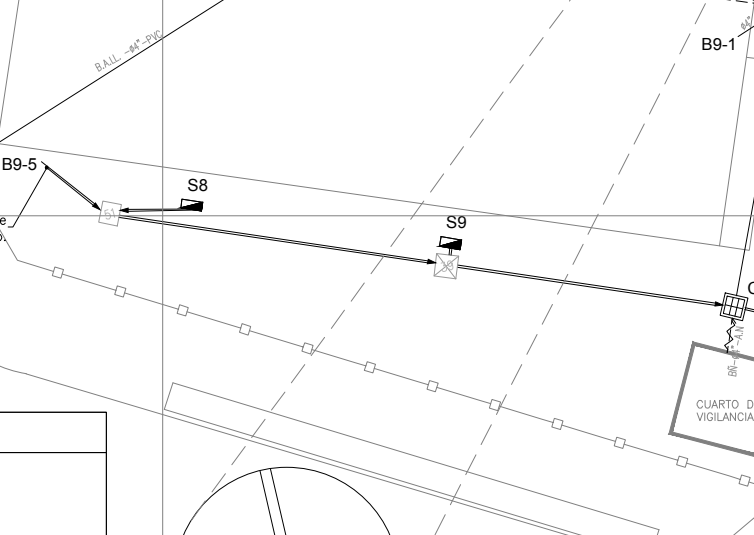
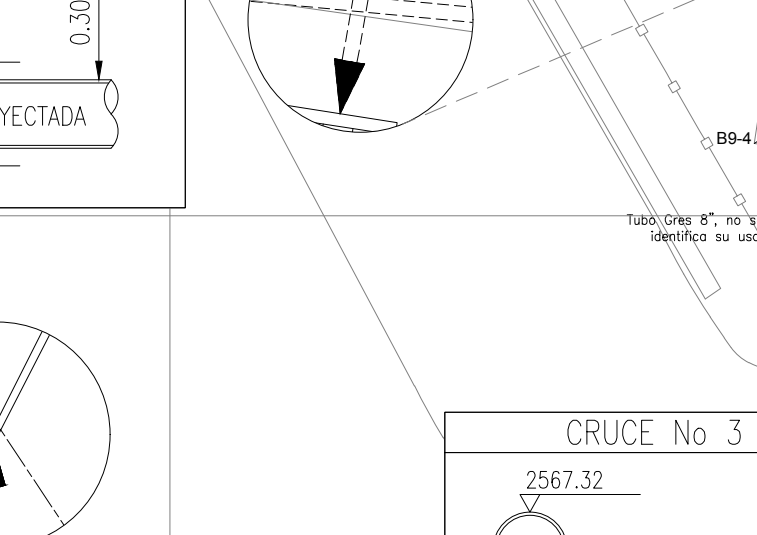
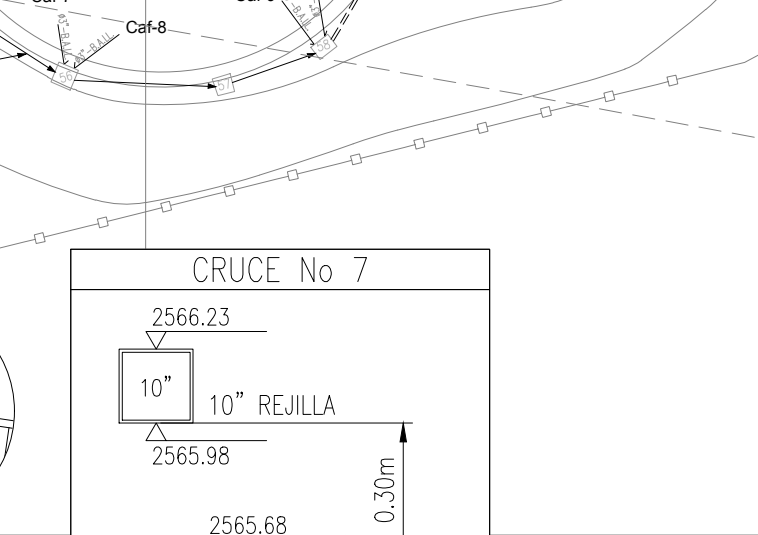
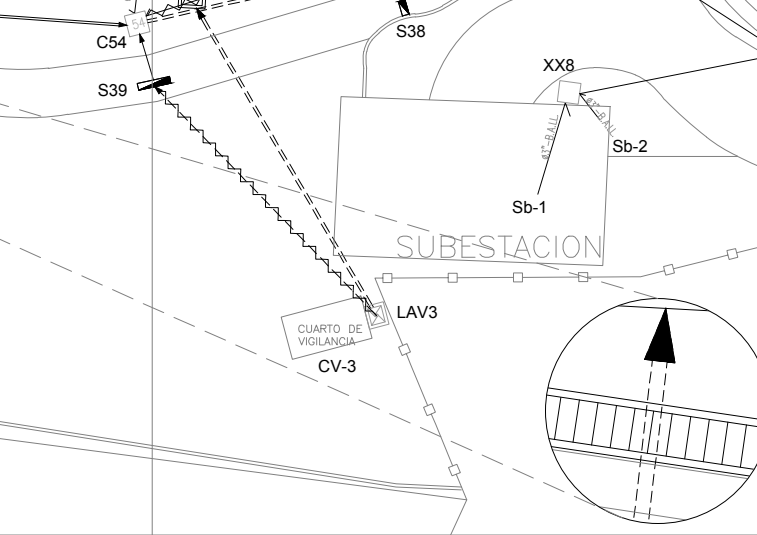
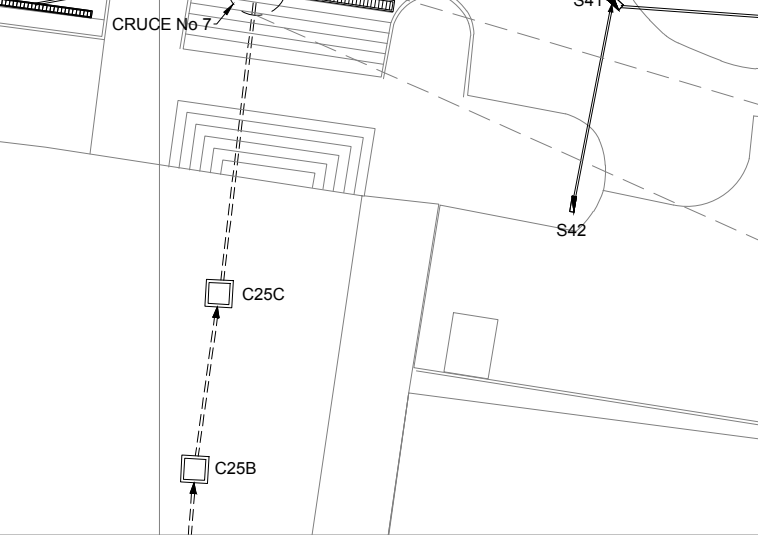
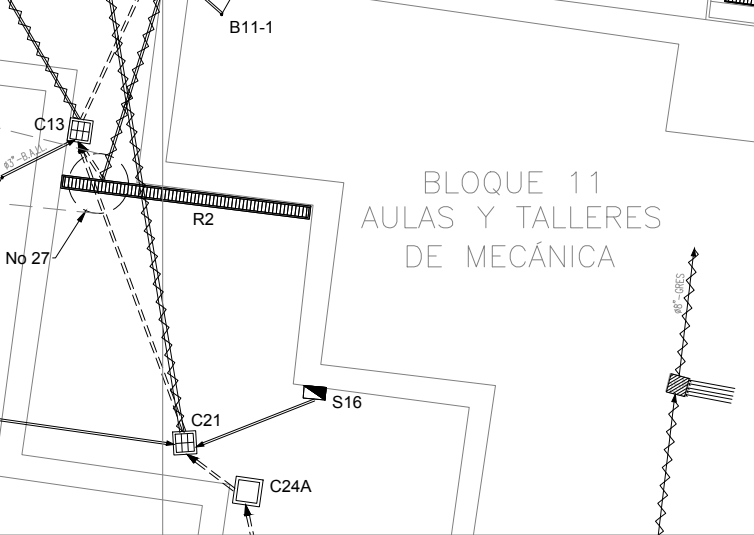
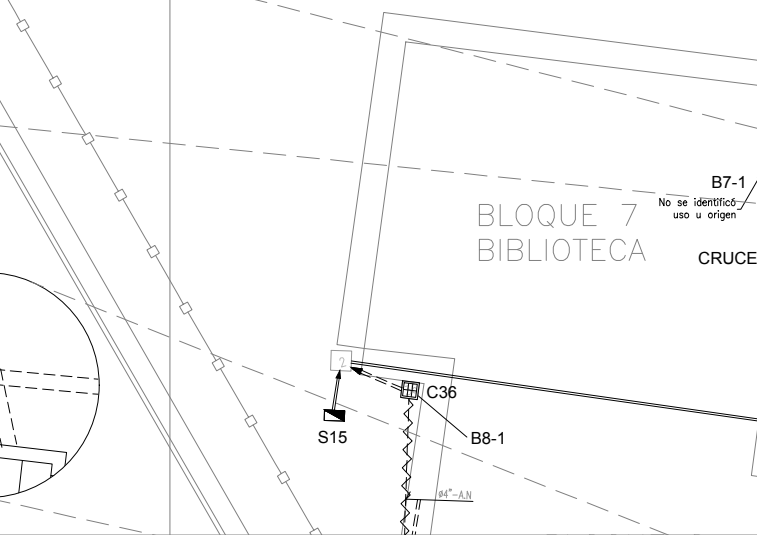
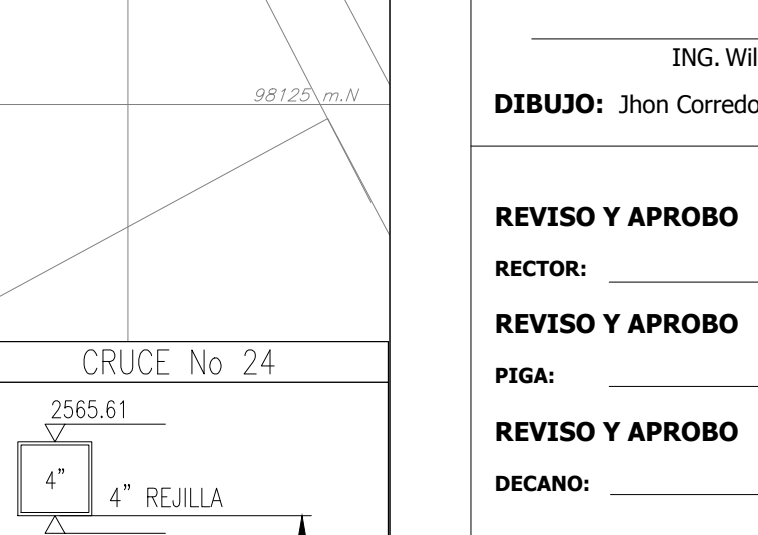
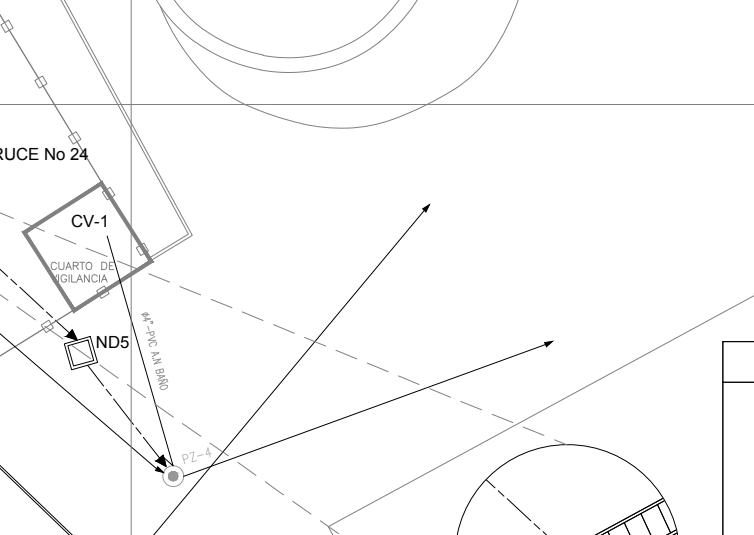
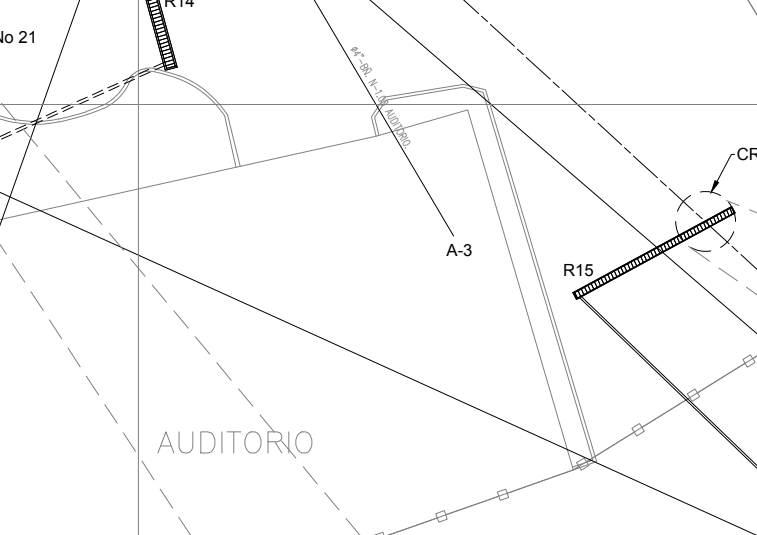
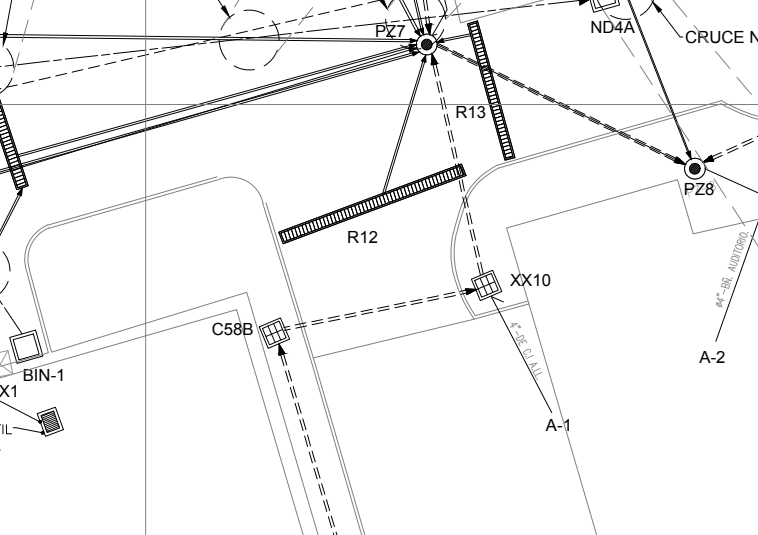
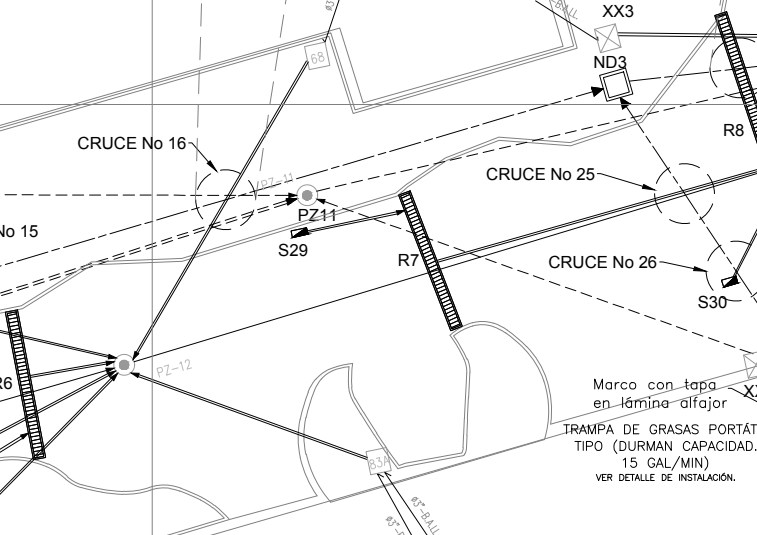
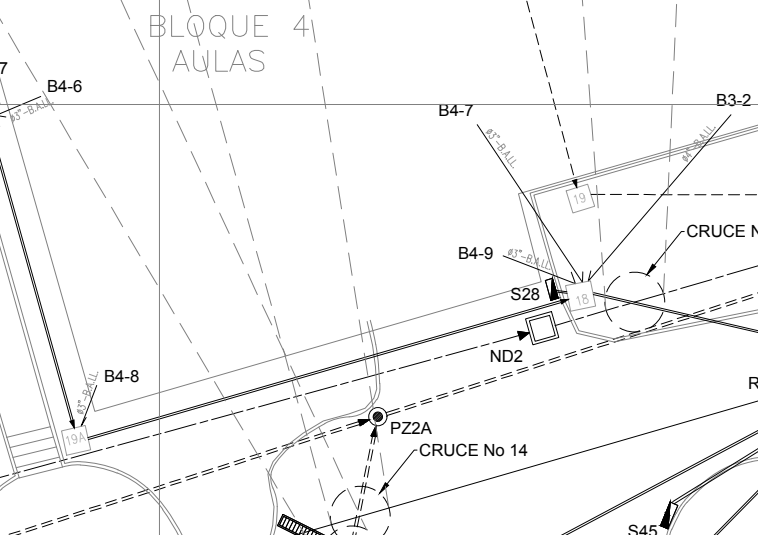
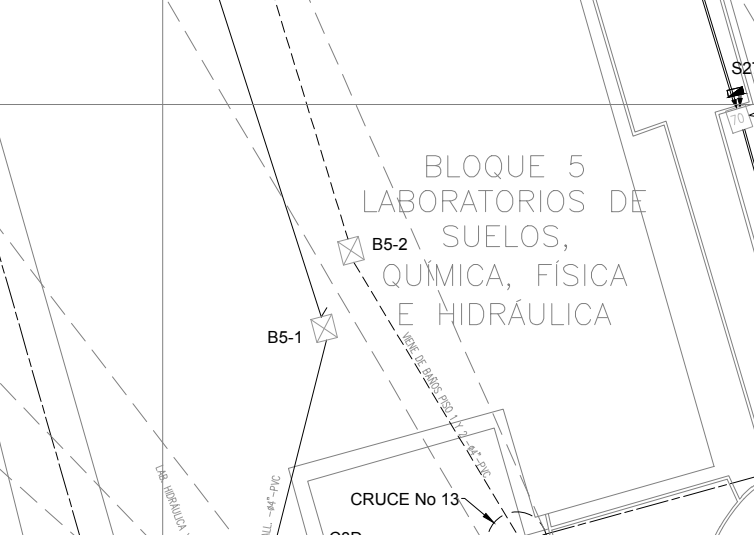
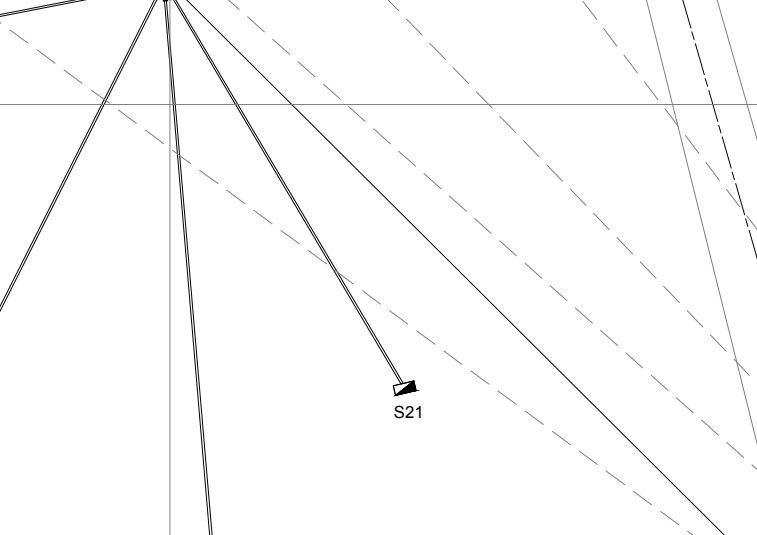
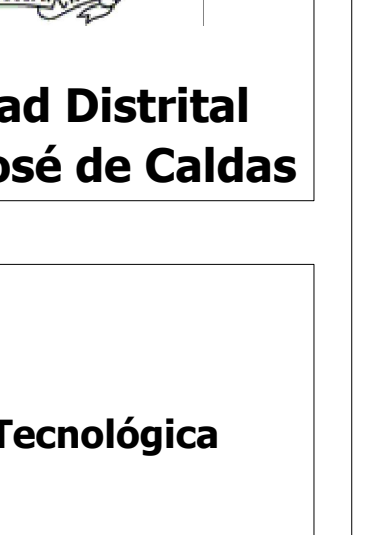
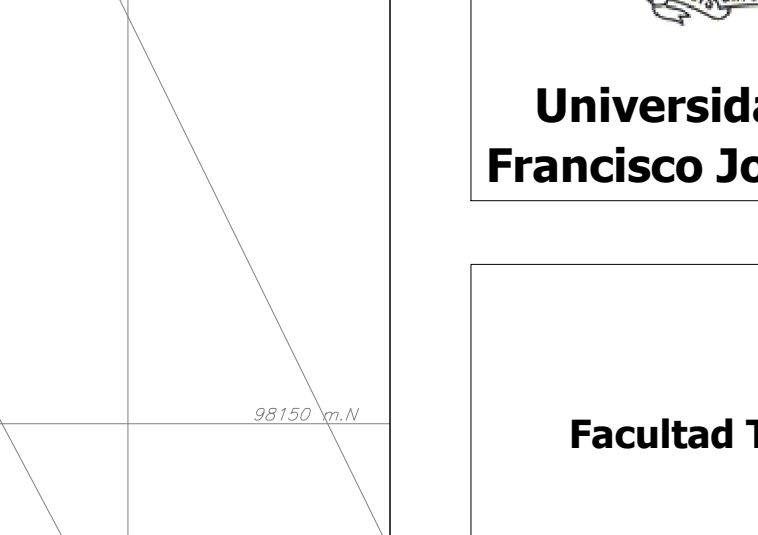
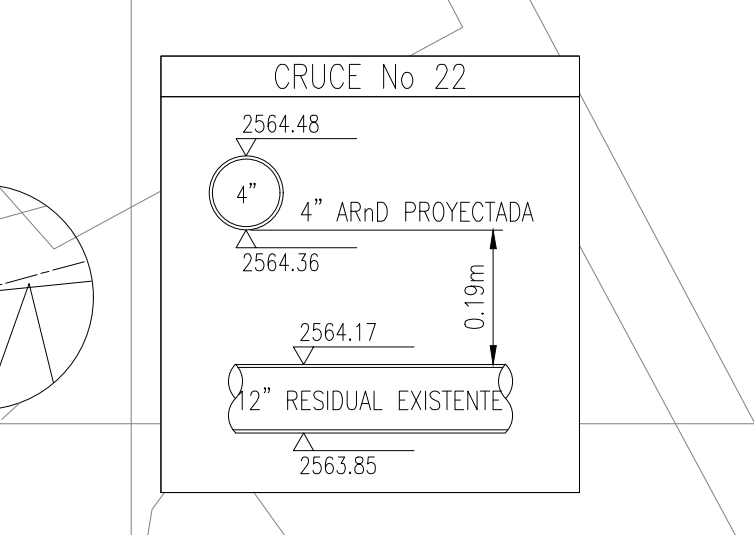
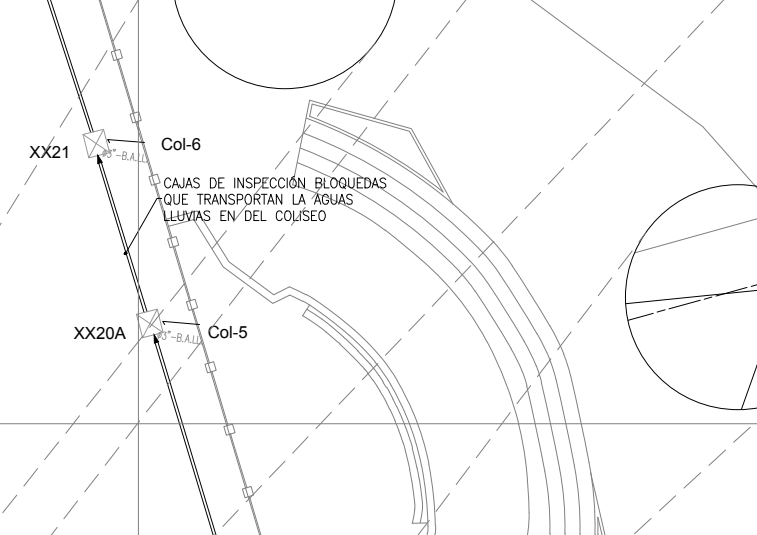
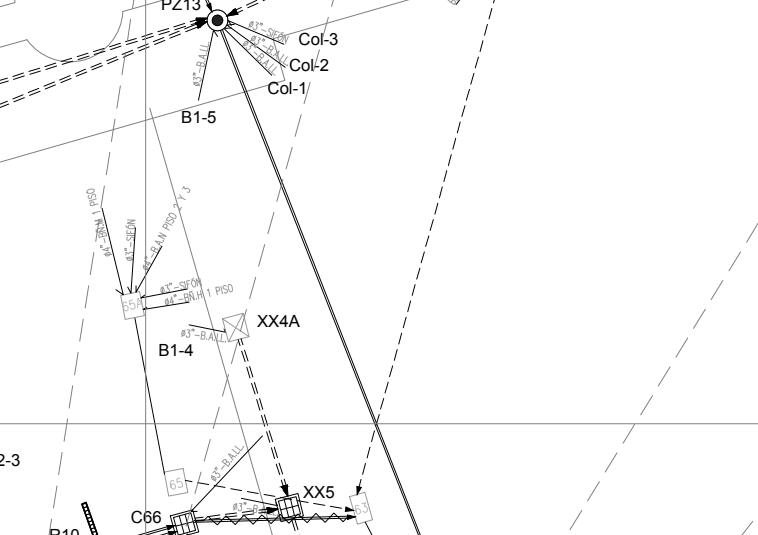
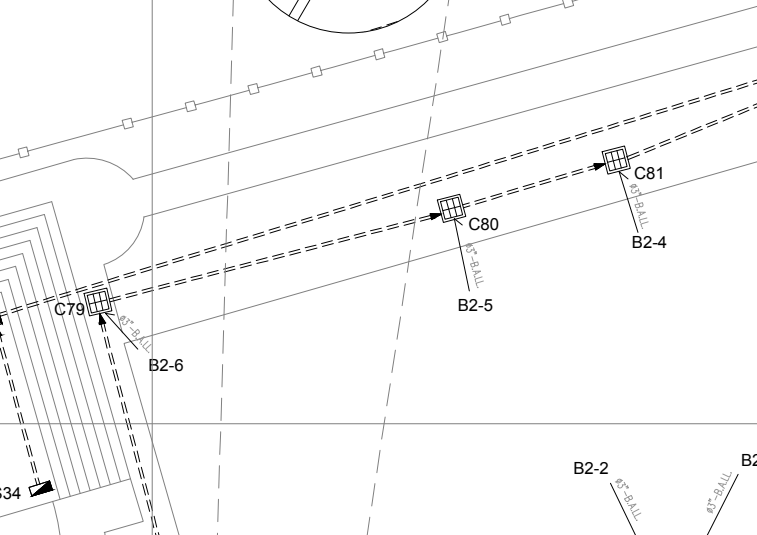
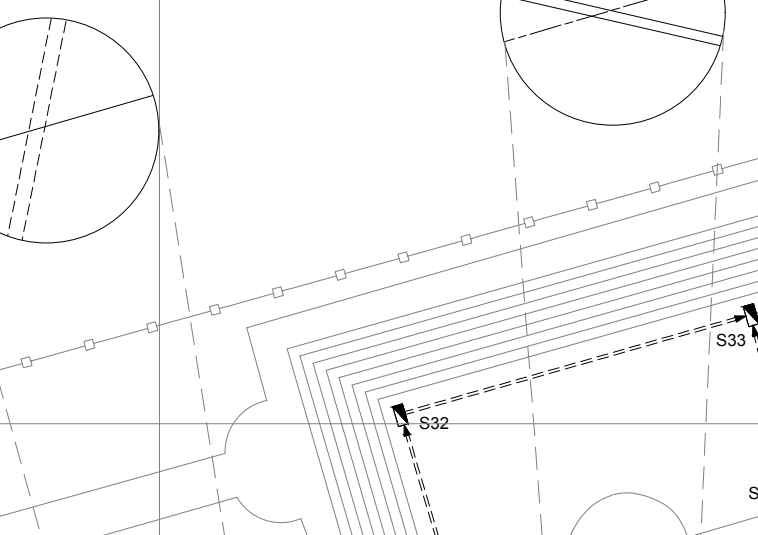
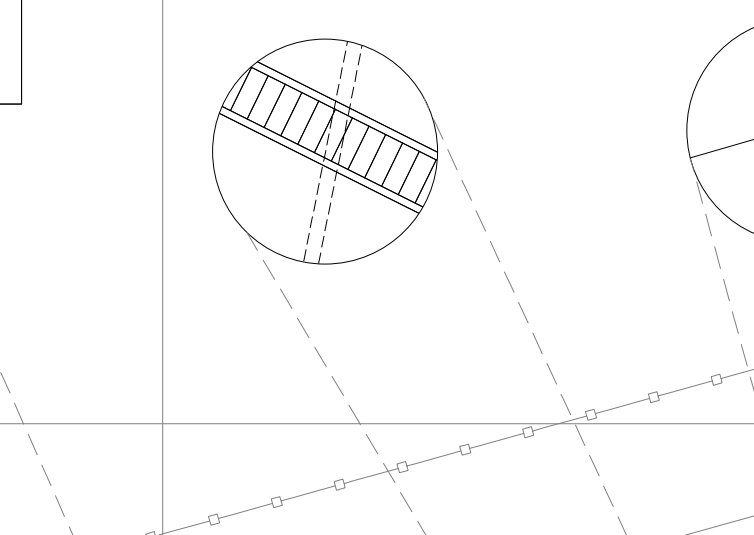
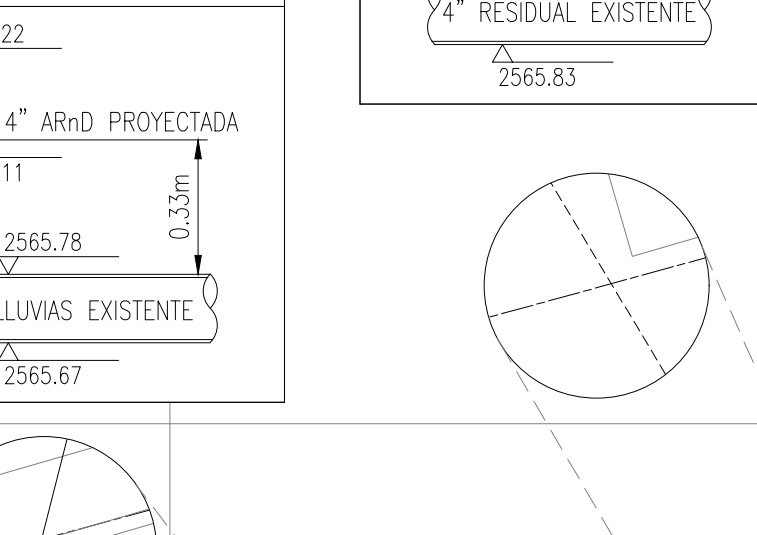
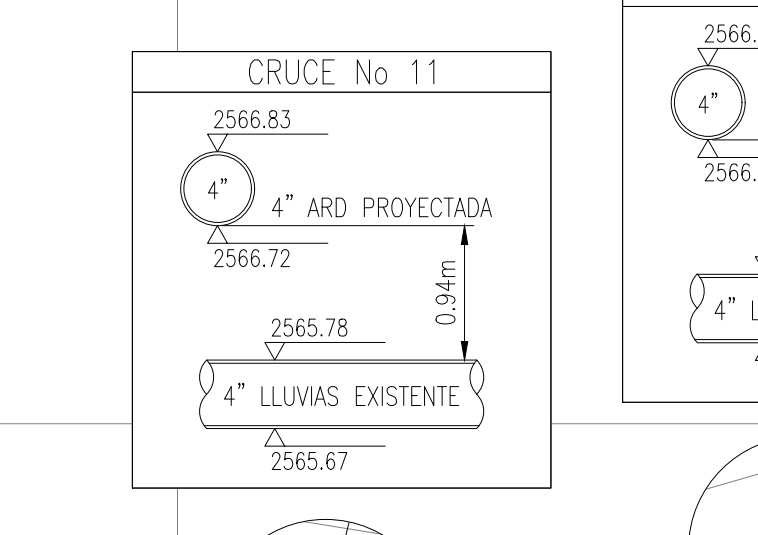
PLANO Nº 01/10 VERSION 001

Archivo: A-HS-FTTE-DIS-001



LOCALIZACION DE CAJAS Y POZOS PROYECTADOS AGUAS LLUVIAS

LOCALIZACION DE CAJAS Y POZOS PROYECTADOS AGUAS RESIDUALES





Universidad Distrital Francisco José de Caldas

Facultad Tecnológica

DEPENDENCIA RESPONSABLE

Oficina Asesora de Planeación y Control - Grupo de Desarrollo Físico

EQUIPO DE DISEÑO:

ING. William Bayona

COORDINADOR DE DISEÑO:

ING. William Bayona

DIBUJO: Jhon Corredor

REVISO Y APROBO

RECTOR:

REVISO Y APROBO

PIGA:

REVISO Y APROBO

DECANO:

OBSERVACIONES

Table with 2 columns for observations, currently empty.

NOTAS:

Table with 2 columns for notes, currently empty.

CONVENCIONES:

Legend for symbols and line types used in the plan, including rainwater lines, inspection chambers, and manholes.

CONTENIDO

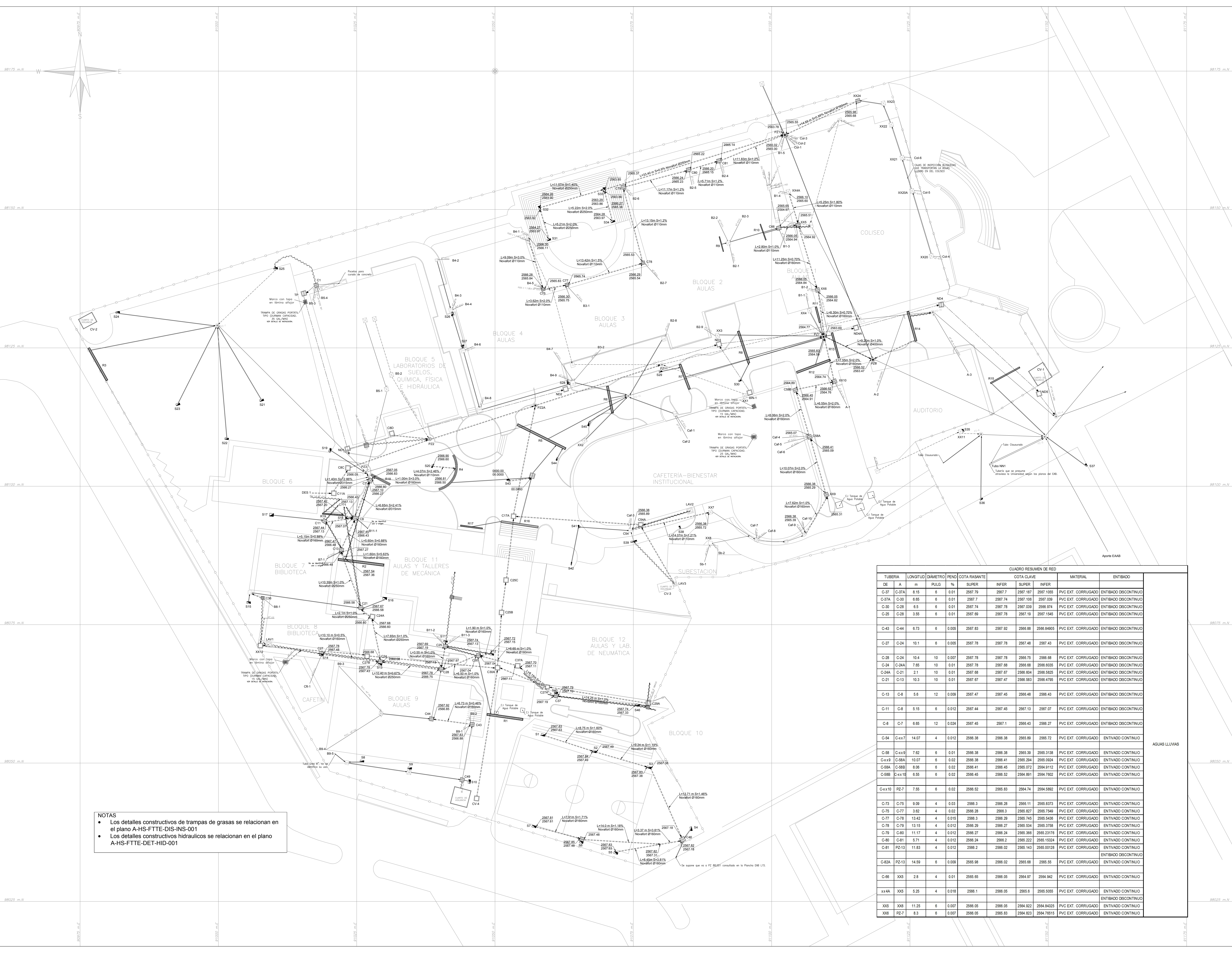
PLANTA DISEÑO RED AGUAS LUVIAS

TIPO DE PLANO: PLANTA

ESCALA 1:200 CÓDIGO A-HS-FTTE-ALL-PG-001

PLANO N° 02/10 VERSION 001

Archivo: A-HS-FTTE-DIS-001



CUADRO RESUMEN DE RED (Summary Table of the Network) with columns for pipe type, length, diameter, slope, and elevation data for various pipe segments.

NOTAS
• Los detalles constructivos de trampas de grasas se relacionan en el plano A-HS-FTTE-DIS-INS-001
• Los detalles constructivos hidráulicos se relacionan en el plano A-HS-FTTE-DET-HID-001



Universidad Distrital Francisco José de Caldas

Facultad Tecnológica

DEPENDENCIA RESPONSABLE

Oficina Asesora de Planeación y Control - Grupo de Desarrollo Físico

EQUIPO DE DISEÑO:

ING. William Bayona

COORDINADOR DE DISEÑO:

ING. William Bayona

DIBUJO: Jhon Corredor

REVISO Y APROBO

RECTOR:

REVISO Y APROBO

PIGA:

REVISO Y APROBO

DECANO:

OBSERVACIONES

Table with 2 columns for observations, currently empty.

NOTAS:

Table with 2 columns for notes, currently empty.

CONVENCIONES:

Legend for symbols used in the plan, including rainwater, domestic wastewater, and gas traps.

CONTENIDO

PLANTA DISEÑO RED AGUAS RESIDUALES

TIPO DE PLANO: PLANTA

ESCALA

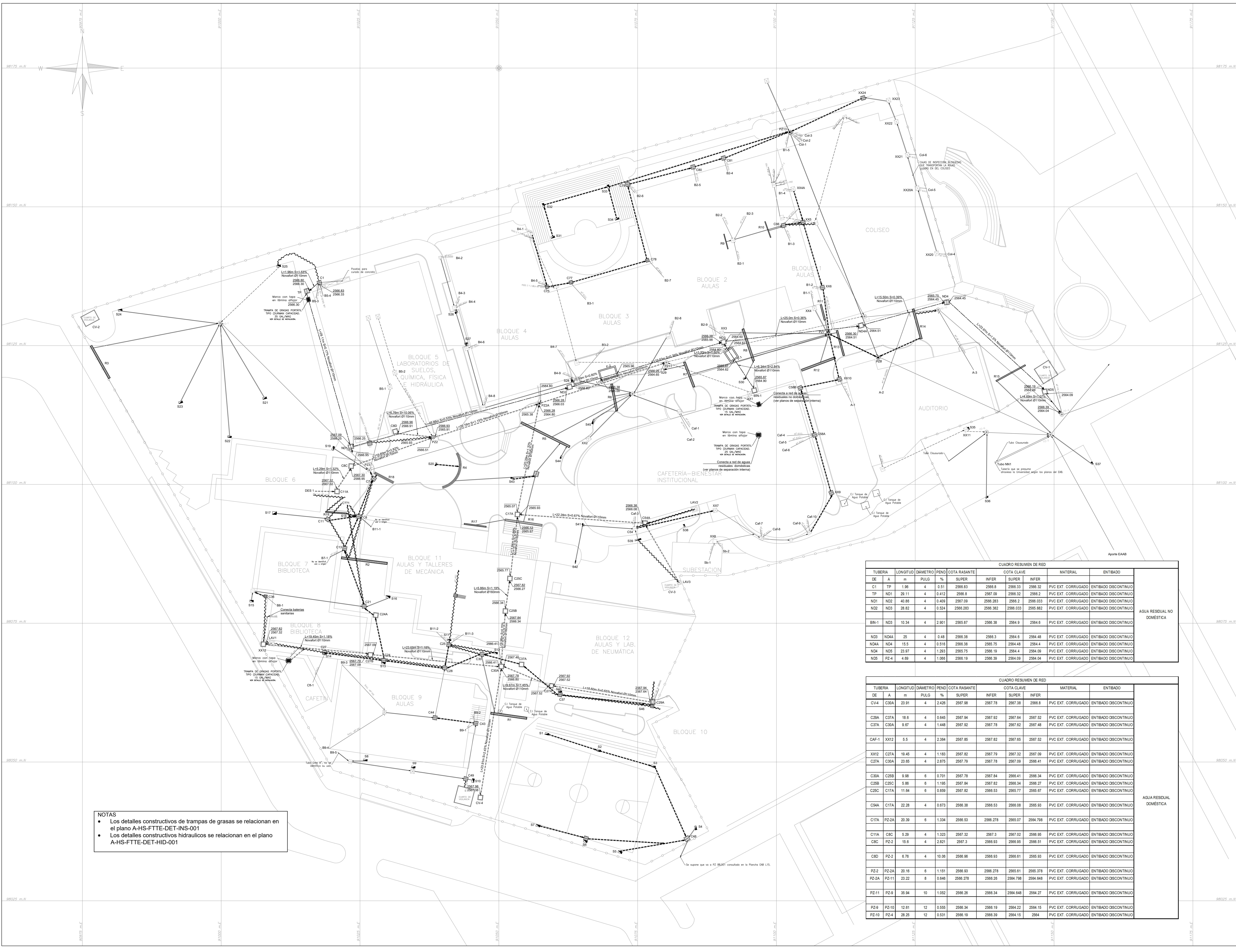
1:200

PLANO Nº 04/10

ARCHIVO: A-HS-FTTE-DIS-001

CÓDIGO A-HS-FTTE-ARD-PG-001

VERSION 001



NOTAS
• Los detalles constructivos de trampas de grasas se relacionan en el plano A-HS-FTTE-DET-INS-001
• Los detalles constructivos hidraulicos se relacionan en el plano A-HS-FTTE-DET-HID-001

CUADRO RESUMEN DE RED (AGUA RESIDUAL NO DOMESTICA) with columns for pipe type, length, diameter, slope, and elevation.

CUADRO RESUMEN DE RED (AGUA RESIDUAL DOMESTICA) with columns for pipe type, length, diameter, slope, and elevation.

SEDE

INGENIERÍA



Universidad Distrital Francisco José de Caldas

Facultad de Ingeniería

EDIFICIO ADMINISTRATIVO Y SABIO CALDAS

DEPENDENCIA RESPONSABLE

Oficina Asesora de Planeación y Control - Grupo de Desarrollo Físico

EQUIPO DE DISEÑO:

ING. William Bayona

COORDINADOR DE DISEÑO:

ING. William Bayona

DIBUJO: Jhon Corredor

REVISO Y APROBO

RECTOR:

REVISO Y APROBO

PIGA:

REVISO Y APROBO

DECANO:

OBSERVACIONES

Table with 2 columns for observations, currently empty.

NOTAS:

Table with 2 columns for notes, currently empty.

CONVENCIONES:

Legend table for symbols: Lluvias proyectadas, Residual domésticas proyectadas, etc.

CONTENIDO

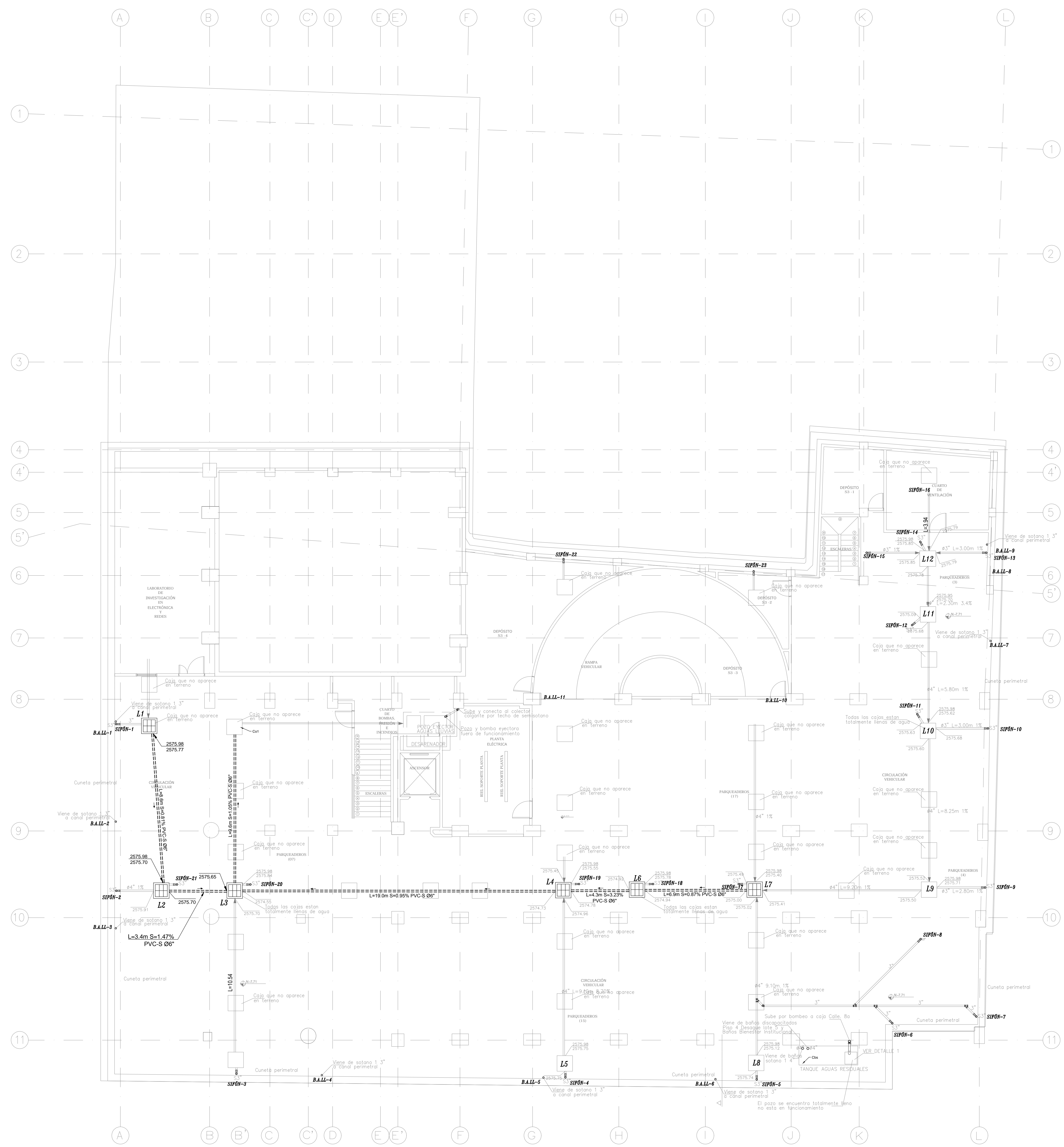
EDIFICIO SABIO CALDAS SOTANO 2

TIPO DE PLANO: PLANTA

Table with 2 columns: ESCALA (1:100), PLANO N° (02/6), CÓDIGO (A-HS-FICC-02-S2-001), and VERSION (001).

Archivo:

A-HS-FICC-DIS-001



NOTAS
• Los detalles constructivos de trampas de grasas se relacionan en el plano A-HS-FICC-DET-INS-001
• Los detalles constructivos hidraulicos se relacionan en el plano A-HS-FICC-DET-HID-001



Universidad Distrital Francisco José de Caldas

Facultad de Ingeniería

EDIFICIO ADMINISTRATIVO Y SABIO CALDAS

DEPENDENCIA RESPONSABLE

Oficina Asesora de Planeación y Control - Grupo de Desarrollo Físico

EQUIPO DE DISEÑO:

ING. William Bayona

COORDINADOR DE DISEÑO:

ING. William Bayona

DIBUJO: Jhan Corredor

REVISO Y APROBO

RECTOR:

REVISO Y APROBO

PIGA:

REVISO Y APROBO

DECANO:

OBSERVACIONES

Table with 2 columns for observations, currently empty.

NOTAS:

Table with 2 columns for notes, currently empty.

CONVENCIONES:

Legend table for symbols used in the plan, including rainwater, sewage, and fire systems.

CONTENIDO

EDIFICIO ADMINISTRATIVO SOTANO 1 EDIFICIO SABIO CALDAS SEMISOTANO

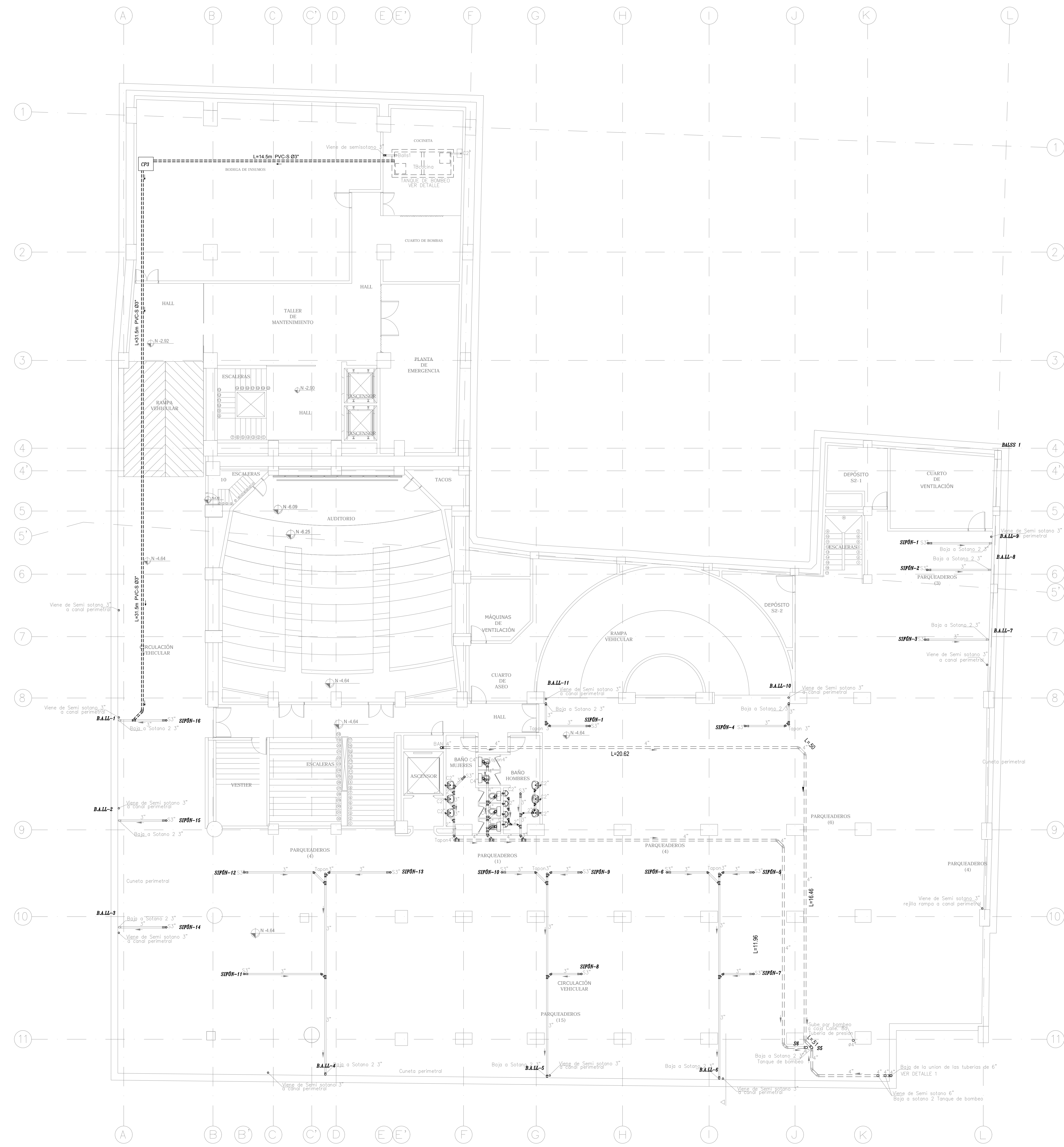
TIPO DE PLANO: PLANTA

ESCALA 1:100 CÓDIGO A-HS-FICC-01_02-S1_S5-001

PLANO Nº 03/6 VERSION 001

Archivo:

A-HS-FICC-DIS-001



NOTAS
• Los detalles constructivos de trampas de grasas se relacionan en el plano A-HS-FICC-DET-INS-001
• Los detalles constructivos hidraulicos se relacionan en el plano A-HS-FICC-DET-HID-001



**Universidad Distrital
Francisco José de Caldas**

Facultad de Ingeniería

**EDIFICIO
ADMINISTRATIVO Y
SABIO CALDAS**

DEPENDENCIA RESPONSABLE

Oficina Asesora de Planeación y Control -
Grupo de Desarrollo Físico

EQUIPO DE DISEÑO:

ING. William Bayona

COORDINADOR DE DISEÑO:

ING. William Bayona

DIBUJO: Jhon Corredor

REVISO Y APROBO

RECTOR: _____

REVISO Y APROBO

PIGA: _____

REVISO Y APROBO

DECANO: _____

OBSERVACIONES

NOTAS:

CONVENCIONES:

<ul style="list-style-type: none"> ===== LLUVIAS PROYECTADAS ----- RESIDUAL DOMESTICAS PROYECTADAS SANTARIAS NO DOMESTICAS PROYECTADAS REDES A CLASURAR CAMARA DE CADA CAJA DE INSPECCION NUEVA CAJA DE INSPECCION A REHABILITAR CAJA DE INSPECCION EXISTENTE CAJA DE INSPECCION BLOQUEADA TRAMPA DE GRASA PROYECTADA 	<ul style="list-style-type: none"> ===== LLUVIAS EXISTENTES ----- RESIDUAL EXISTENTE TUBERIA COMBINADA POZO EXISTENTE SUMIDORES EXISTENTES DOMICULARIA PLUVIAL DOMICULARIA RESIDUAL DOMICULARIA C/CLAVE CAJA DE INSPECCION A CLASURAR
---	--

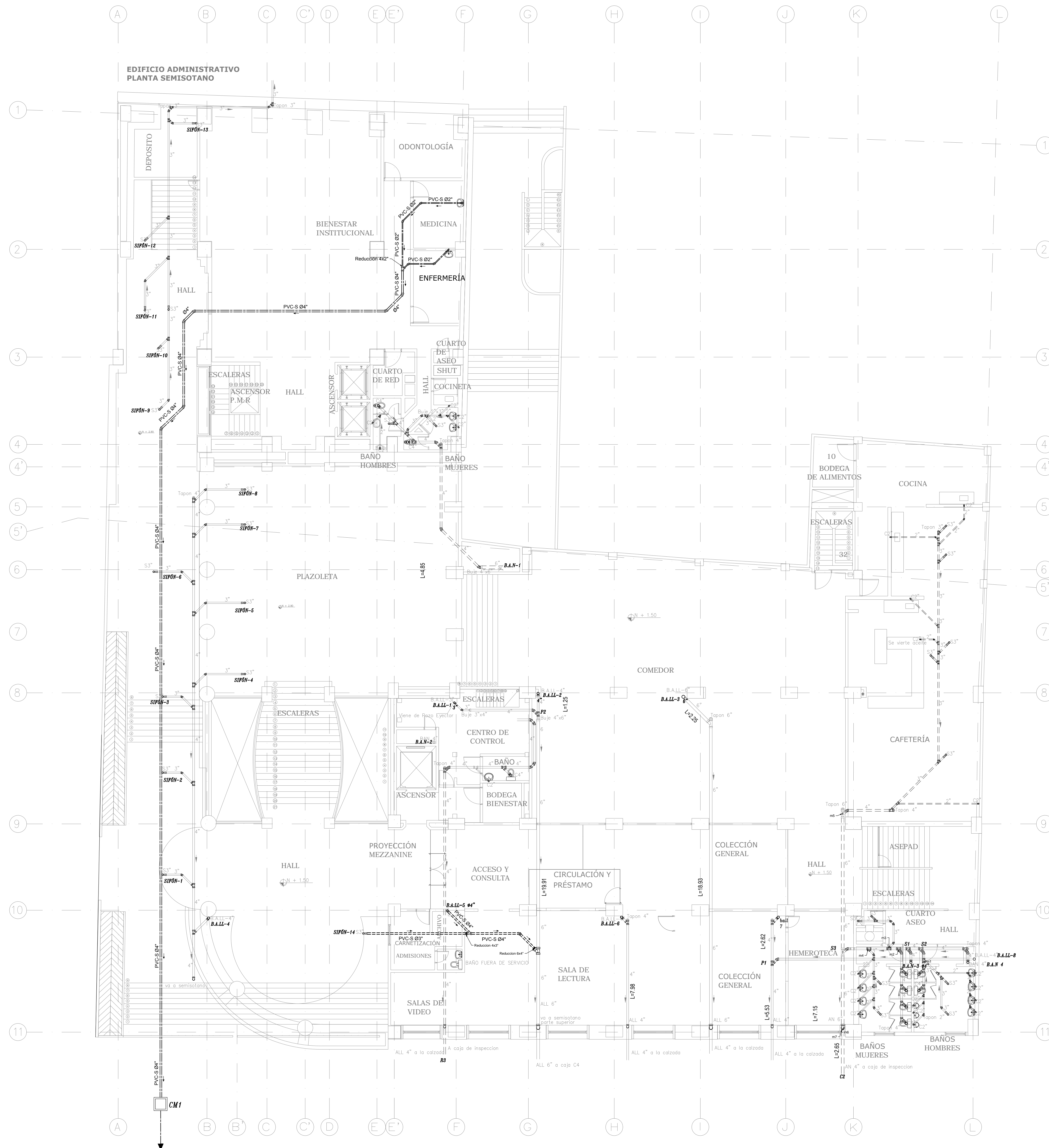
CONTENIDO

EDIFICIO ADMINISTRATIVO
SEMISOTANO
EDIFICIO SABIO CALDAS PISO 1

TIPO DE PLANO: PLANTA

ESCALA	CÓDIGO
1:100	A-HS-FICC-01_02-SS_01-001
PLANO N°	VERSON
04/6	001

Archivo:
A-HS-FICC-DIS-001



NOTAS

- Los detalles constructivos de trampas de grasas se relacionan en el plano A-HS-FICC-DET-INS-001
- Los detalles constructivos hidraulicos se relacionan en el plano A-HS-FICC-DET-HID-001



Universidad Distrital
Francisco José de Caldas

Facultad de Ingeniería

EDIFICIO
ADMINISTRATIVO Y
SABIO CALDAS

DEPENDENCIA RESPONSABLE

Oficina Asesora de Planeación y Control -
Grupo de Desarrollo Físico

EQUIPO DE DISEÑO:

ING. William Bayona

COORDINADOR DE DISEÑO:

ING. William Bayona

DIBUJO: Jhon Corredor

REVISO Y APROBO

RECTOR: _____

REVISO Y APROBO

PIGA: _____

REVISO Y APROBO

DECANO: _____

OBSERVACIONES

NOTAS:

CONVENCIONES:

	LLUVIAS PROYECTADAS		LLUVIAS EXISTENTES
	RESIDUAL DOMESTICAS PROYECTADAS		RESIDUAL EXISTENTE
	SANITARIAS NO DOMESTICAS PROYECTADAS		TUBERIA COMBINADA
	REDES A CLAUSTRAR		POZO EXISTENTE
	CAMARA DE CAIDA		POZO PROYECTADO
	CAJA DE INSPECCION NUEVA		SUMIDORES EXISTENTES
	CAJA DE INSPECCION A RENOVAR		DOMICILIARIA PLUVIAL
	CAJA DE INSPECCION EXISTENTE		DOMICILIARIA RESIDUAL
	CAJA DE INSPECCION BLOQUEO		C.BASANTE
	TRAMPA DE GRASA PROYECTADA		C.CLAVE
	CAJA DE INSPECCION A CLAUSTRAR		C.CLAVE

CONTENIDO

EDIFICIO ADMINISTRATIVO PISO 8
EDIFICIO SABIO CALDAS TERRENO

TIPO DE PLANO: PLANTA

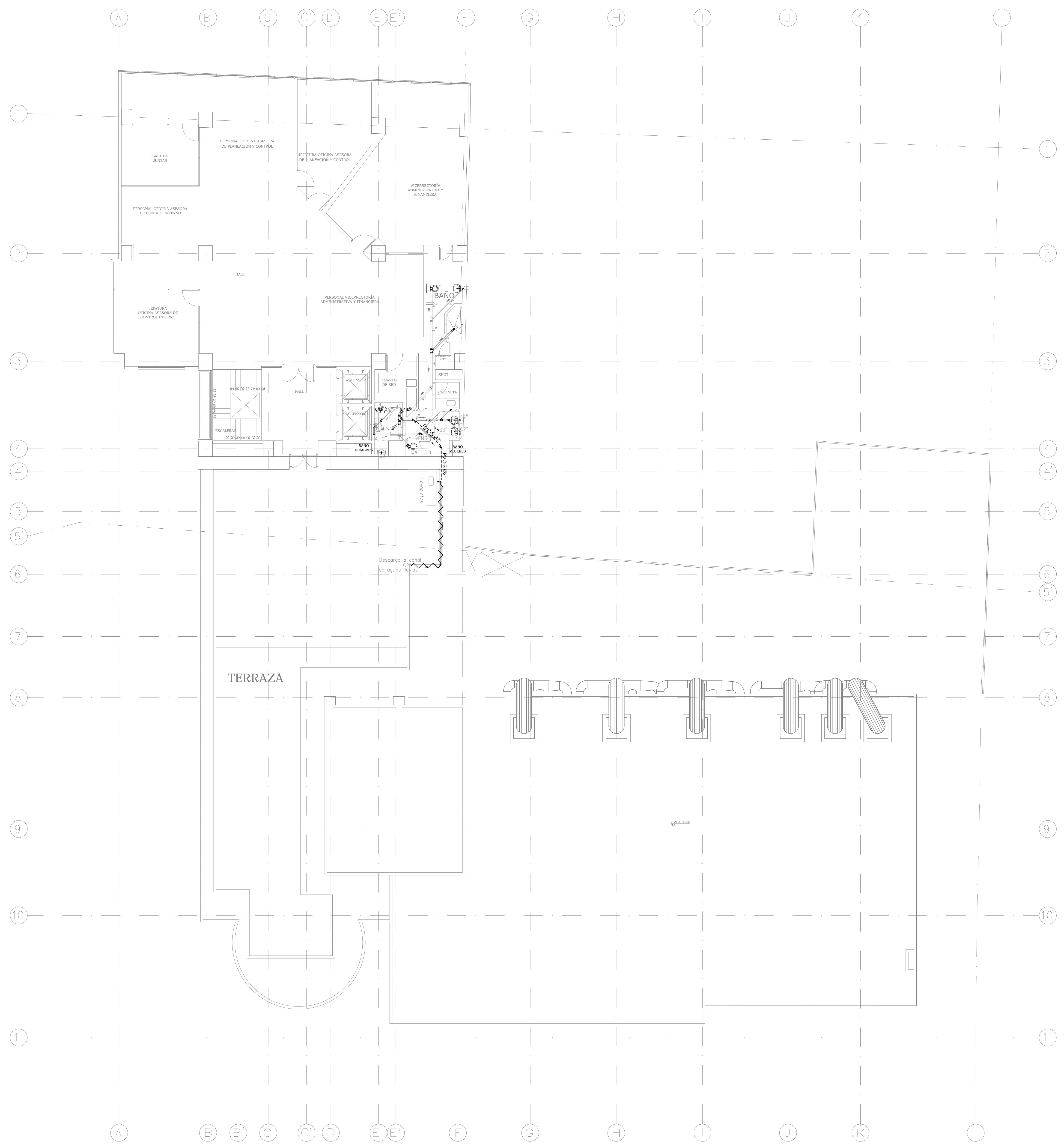
ESCALA
1:100

PLANO N°
05/6

CÓDIGO
A-HS-FICC-01_02-08_TER-001

VERSION
001

Archivo:
A-HS-FICC-DIS-001



- NOTAS
- Los detalles constructivos de trampas de grasas se relacionan en el plano A-HS-FICC-DET-INS-001
 - Los detalles constructivos hidraulicos se relacionan en el plano A-HS-FICC-DET-HID-001