



UNIVERSIDAD DISTRITAL FRANCISCO JOSÉ DE CALDAS


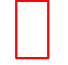
PLANOS DE ACABADO Y TIPO DE PISOS
PROYECTO AMPLIACIÓN SEDE TECNOLÓGICA.

Edificio Lectus

Planta pisos 1 nivel Lectus



CUADRO DE ÁREAS Y TIPO DE ACABADO DE PISO

	AREAS PISO	M2	TOTALES
TAPETE TIPO 2		12 22	34 M2
TAPETE TIPO1		15	15 M2

NOTA

1 Se debe asegurar que los distintos tipos de piso sean instalados con todos los accesorios como guardaescobas, pirlanes, "T" t dilataciones necesarias para que estos perduren en el tiempo, empaten perfectamente y no se deterioren por fallas de instalación

2 Para los pisos de las áreas no marcadas, como puntos fijos, baños, cuartos de datos o telecomunicaciones se debe coordinar con obra del piso a instalar con estas áreas en el caso que sea requerido.

3 Las áreas calculadas son la medida justa del espacio se debe tener en cuenta el desperdicio de la instalación de piezas, y un monto extra de la misma referenci de piso necesaria en caso que deba ser cambiado alguna porción de piso.

PLANO PISO - 2 NIVEL LECTUS



CUADRO DE ÁREAS Y TIPO DE ACABADO DE PISO

	ÁREAS PISO	M2	TOTALES
PISO AUTOPORTANTE		66	211 M2
		102	
		43	
TAPETE TIPO 1		19	252 M2
		11	
		12	
		12	
		40	
		14	
		16	
		50	
TAPETE TIPO 2		78	232 M2
		19	
		11	
		18	
		26	
		76	
		38	
		46	

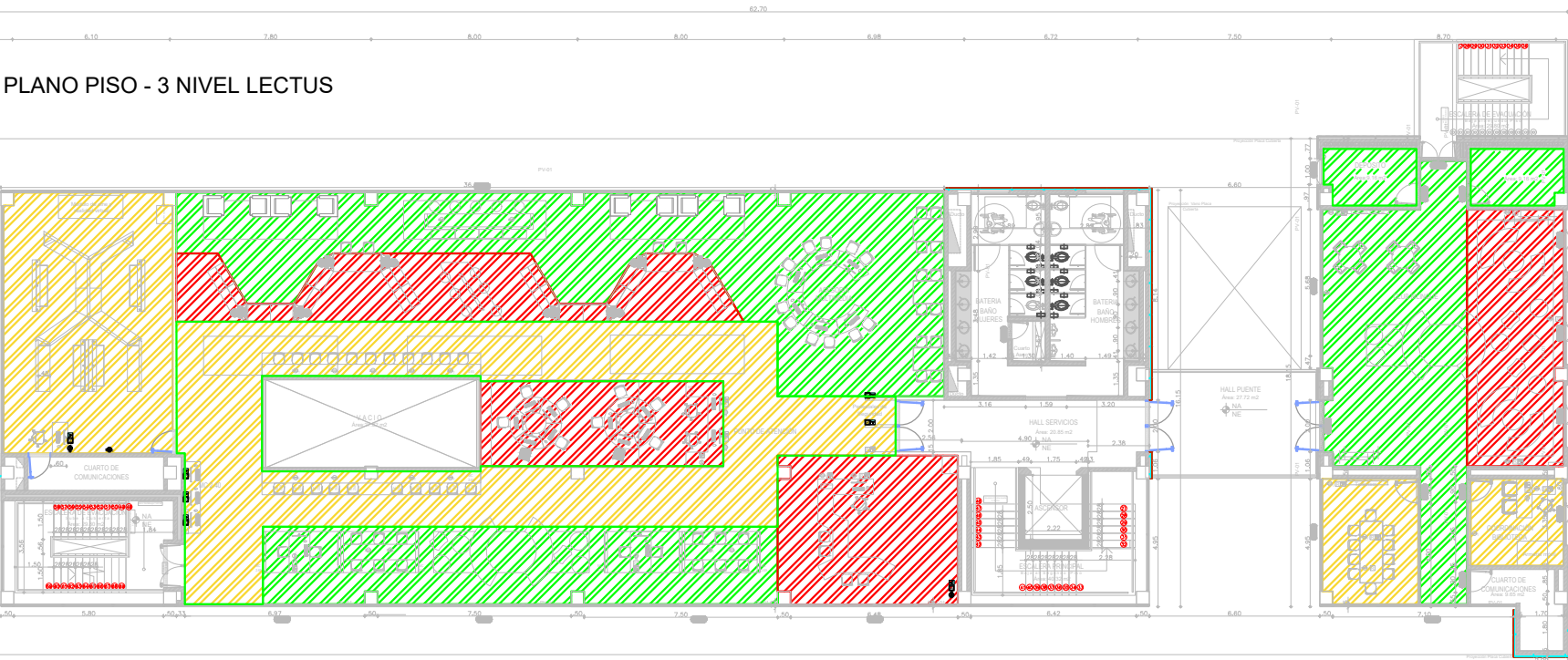
NOTA

1 Se debe asegurar que los distintos tipos de piso sean instalados con todos los accesorios como guardaescobas, pirlanes, "T" t dilataciones necesarias para que estos perduren en el tiempo, empaten perfectamente y no se deterioren por fallas de instalación

2 Para los pisos de las áreas no marcadas, como puntos fijos, baños, cuartos de datos o telecomunicaciones se debe coordinar con obra del piso a instalar con estas áreas en el caso que sea requerido.

3 Las áreas calculadas son la medida justa del espacio se debe tener en cuenta el desperdicio de la instalación de piezas, y un monto extra de la misma referenci de piso necesaria en caso que deba ser cambiado alguna porción de piso.

PLANO PISO - 3 NIVEL LECTUS



CUADRO DE ÁREAS Y TIPO DE ACABADO DE PISO

	ÁREAS PISO	M2	TOTALES
PISO LAMINADO		66	237
		141	
		18	
		12	
TAPETE TIPO 1		44.5	153.25
		39.8	
		30.95	
		38	
TAPETE TIPO 2		122.20	267
		59.39	
		69.90	
		7.62	
		7.7	

NOTA

1 Se debe asegurar que los distintos tipos de piso sean instalados con todos los accesorios como guardaescobas, pirlanes, "T" t dilataciones necesarias para que estos perduren en el tiempo, empaten perfectamente y no se deterioren por fallas de instalación

2 Para los pisos de las áreas no marcadas, como puntos fijos, baños, cuartos de datos o telecomunicaciones se debe coordinar con obra del piso a instalar con estas áreas en el caso que sea requerido.

3 Las áreas calculadas son la medida justa del espacio se debe tener en cuenta el desperdicio de la instalación de piezas, y un monto extra de la misma referenci de piso necesaria en caso que deba ser cambiado alguna porción de piso.

CUADRO DE ÁREAS DE ACABADO DE PISO TOTALES.

	TAPETE/ALFOMBRA TIPO 1	TAPETE/ALFOMBRA TIPO 2	PISO AUTOPORTANTE CON ACABADO EN MADERA
PRIMER PISO	15m ²	34m ²	-
SEGUNDO PISO	252m ²	232m ²	211m ²
TERCER PISO	153.25m ²	267m ²	237m ²
TOTAL	420.25m²	533m²	448m²