

**CANILES**

**ZONA 1**

**ZONA 3**

**ZONA 2**

AV. CIUDAD  
(Transversal 70)

N-43

0.

Piso

1:400



**Universidad Distrital  
Francisco José de Caldas**

OFICINA INFRAESTRUCTURA  
Planimetría interconexión sede  
Tecnológica - Ensueño

**AÑO 2024**

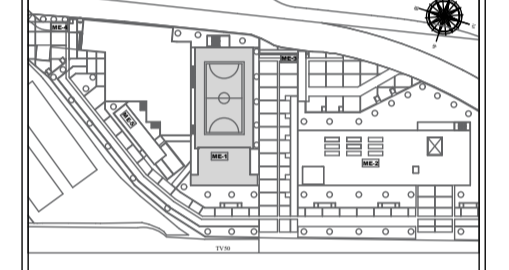
CONTIENE : PLANIMETRÍA  
ARQUITECTÓNICO  
URBANISMO

Dirección:  
July Paola Aldana Barahona  
Jefe Oficina Infraestructura

Revisó: Ing. Hector ortiz

Diseño: Arq. Julian Arana Rojas

LOCALIZACIÓN



**OBSERVACIONES:**

PROYECTO  
INTERCONEXION SEDE  
TECNOLÓGICA -  
ENSUEÑO  
PLANO ZONAS

VERSION	FECHA
vs	Fecha

PLANIMETRÍA EDIF. INTERCONEXION

ESCALA	FECHA
1:400	28-02-2024

No. PLANO  
**1 / 6**





Universidad Distrital  
Francisco José de Caldas

OFICINA INFRAESTRUCTURA  
Planimetría interconexión sede  
Tecnológica - Enseño

AÑO 2024

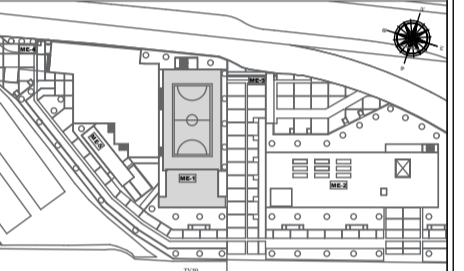
CONTIENE :PLANIMETRÍA  
ARQUITECTÓNICO  
URBANISMO

Dirección:  
July Paola Aldana Barahona  
Jefe Oficina Infraestructura

Revisó: Ing. Hector ortiz

Diseño: Arq. Julian Arana Rojas

LOCALIZACIÓN



OBSERVACIONES:

PROYECTO  
INTERCONEXION SEDE  
TECNOLÓGICA -  
ENSUEÑO  
PLANO GENERAL

VERSION	FECHA
vs	Fecha

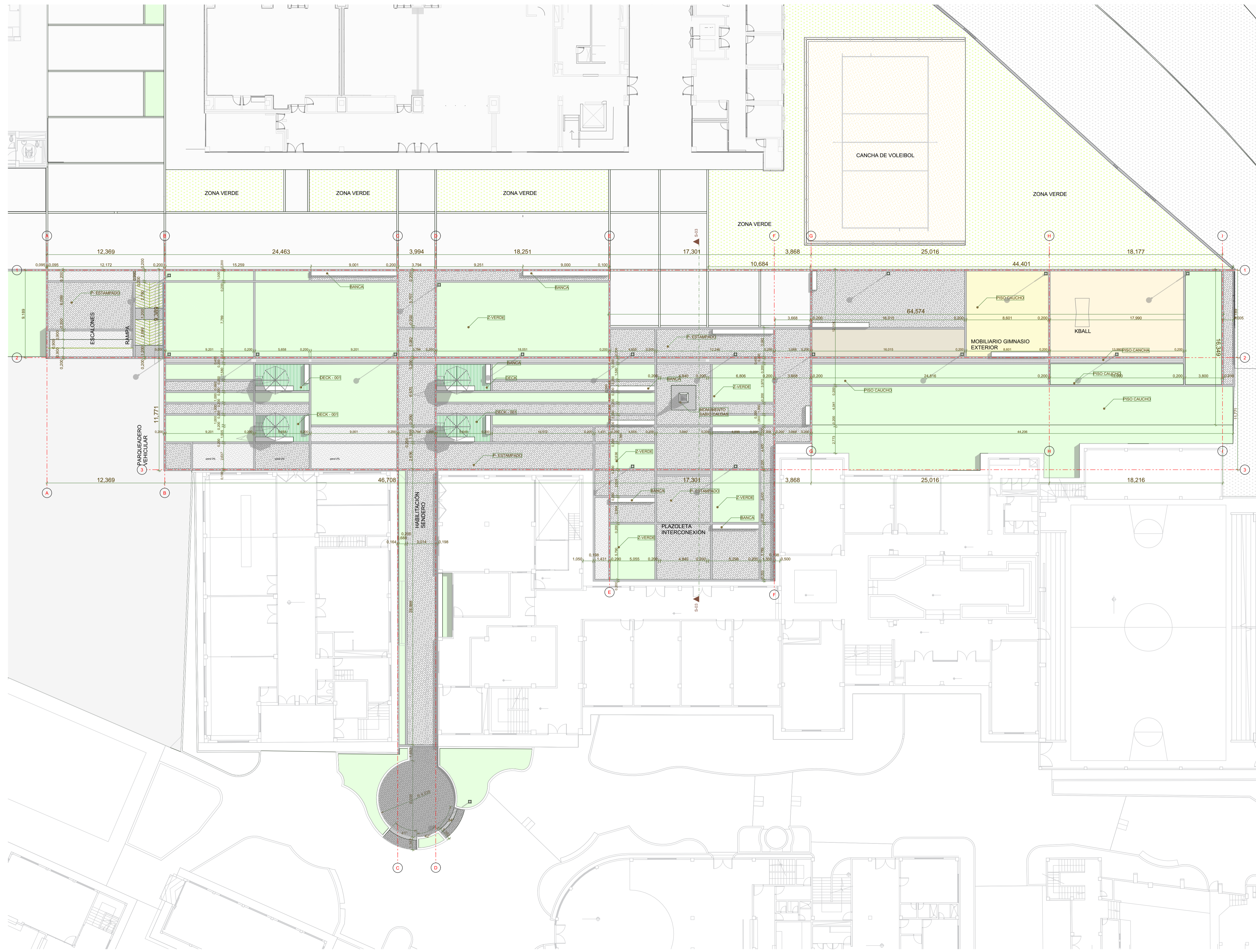
PROYECTO  
PLANIMETRÍA EDIF. INTERCONEXION

ESCALA  
1:200

FECHA  
28-02-2024

No. PLANO

2 / 6



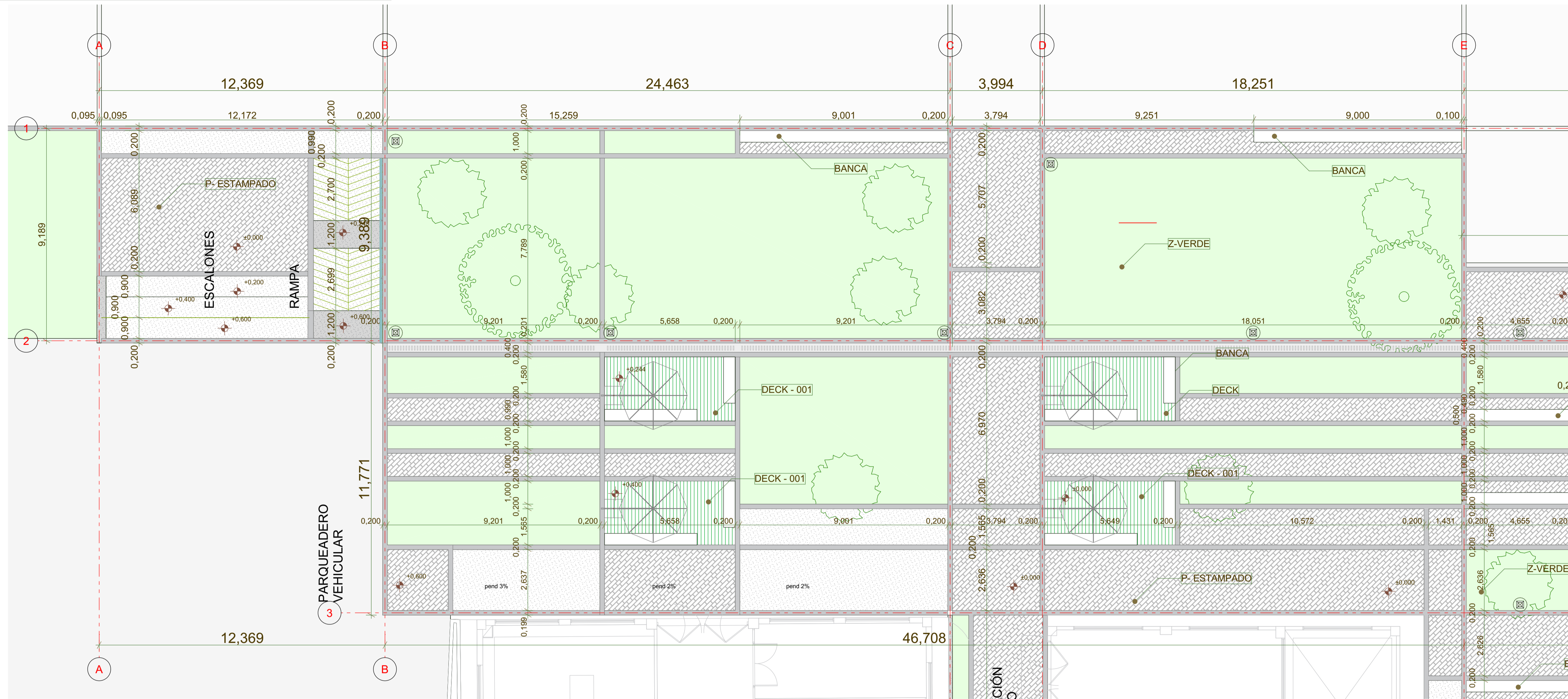
0.

Piso 1 General

1:200

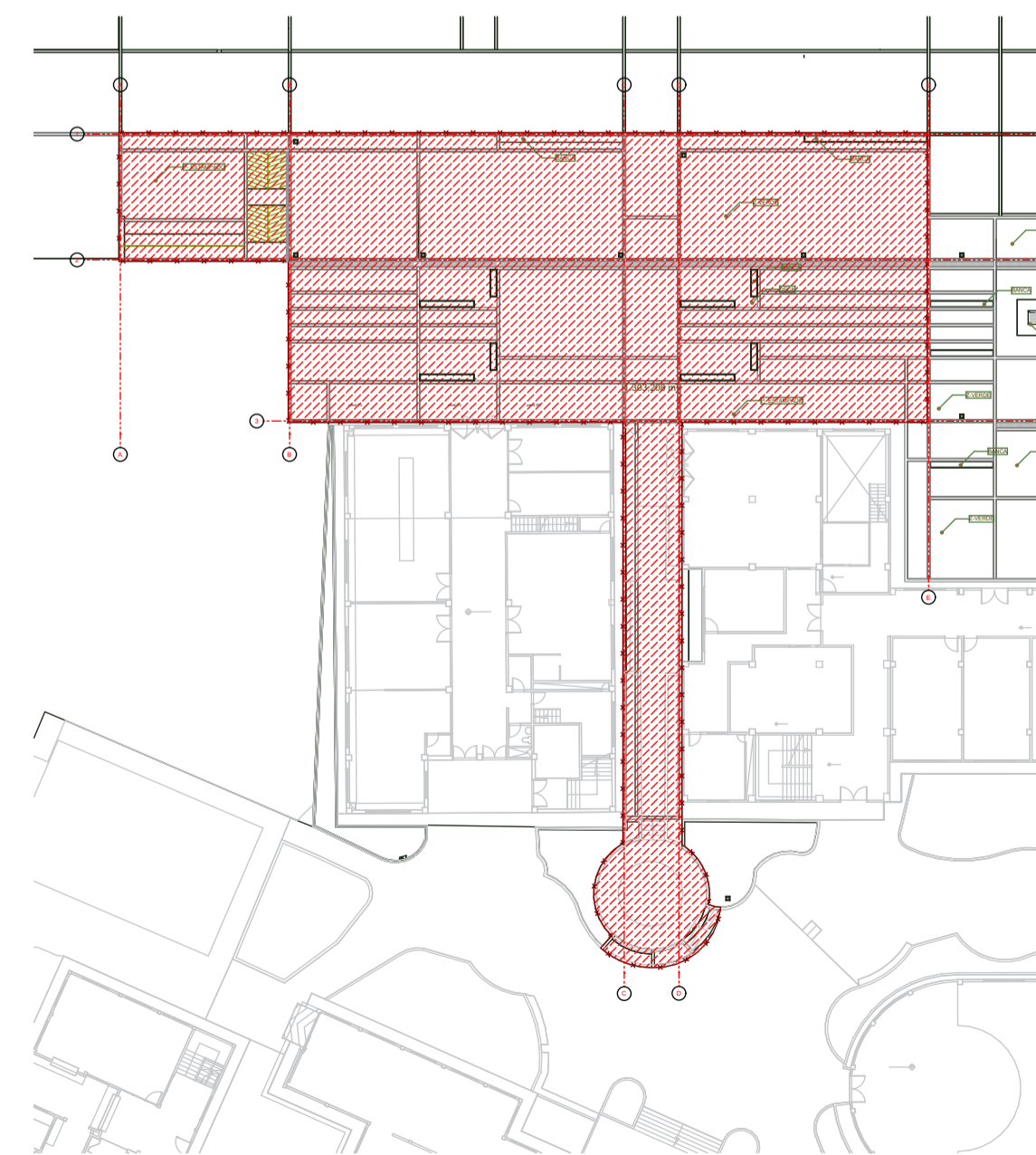


# ZONA 1.1



AREA 1 INTERCONEXION

1:100



ÁREA APROX. DE INTERVENCIÓN 1.303 M2

CONSISTE DE:

- 1- CONSTRUCCIÓN RAMPA, CAMBIO NIVEL PARQUEADERO.
- 2- CONSTRUCCION ESCALONES CAMBIO NIVEL PARQUEADERO
- 3- ADECUACIÓN URBANISMO, BANCAS, ZONA VERDE, BORDILLOS Y ANDENES.
- 4- ADECUACION SENDERO CONEXION MONUMENTO SABIO CALDAS.
- 5- DISPOSICIÓN DE VEGETACIÓN

PISO AREAS 1

1:500



Universidad Distrital  
Francisco José de Caldas

OFICINA INFRAESTRUCTURA  
Planimetría interconexión sede  
Tecnológica - Enseno

AÑO 2024

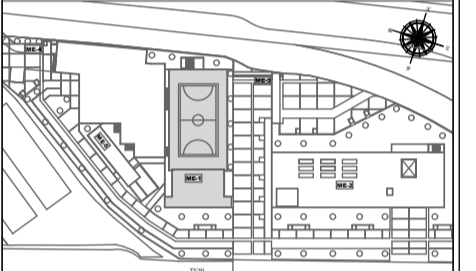
CONTIENE : PLANIMETRÍA  
ARQUITECTÓNICO  
URBANISMO

Dirección:  
July Paola Aldana Barahona  
Jefe Oficina Infraestructura

Revisó: Ing. Hector ortiz

Diseño: Arq. Julian Arana Rojas

LOCALIZACIÓN



OBSERVACIONES:

PROYECTO  
INTERCONEXION SEDE  
TECNOLÓGICA -  
ENSEÑO  
ZONA 1.1

VERSION	FECHA
01	Fecha

PLANIMETRÍA EDIF. INTERCONEXION

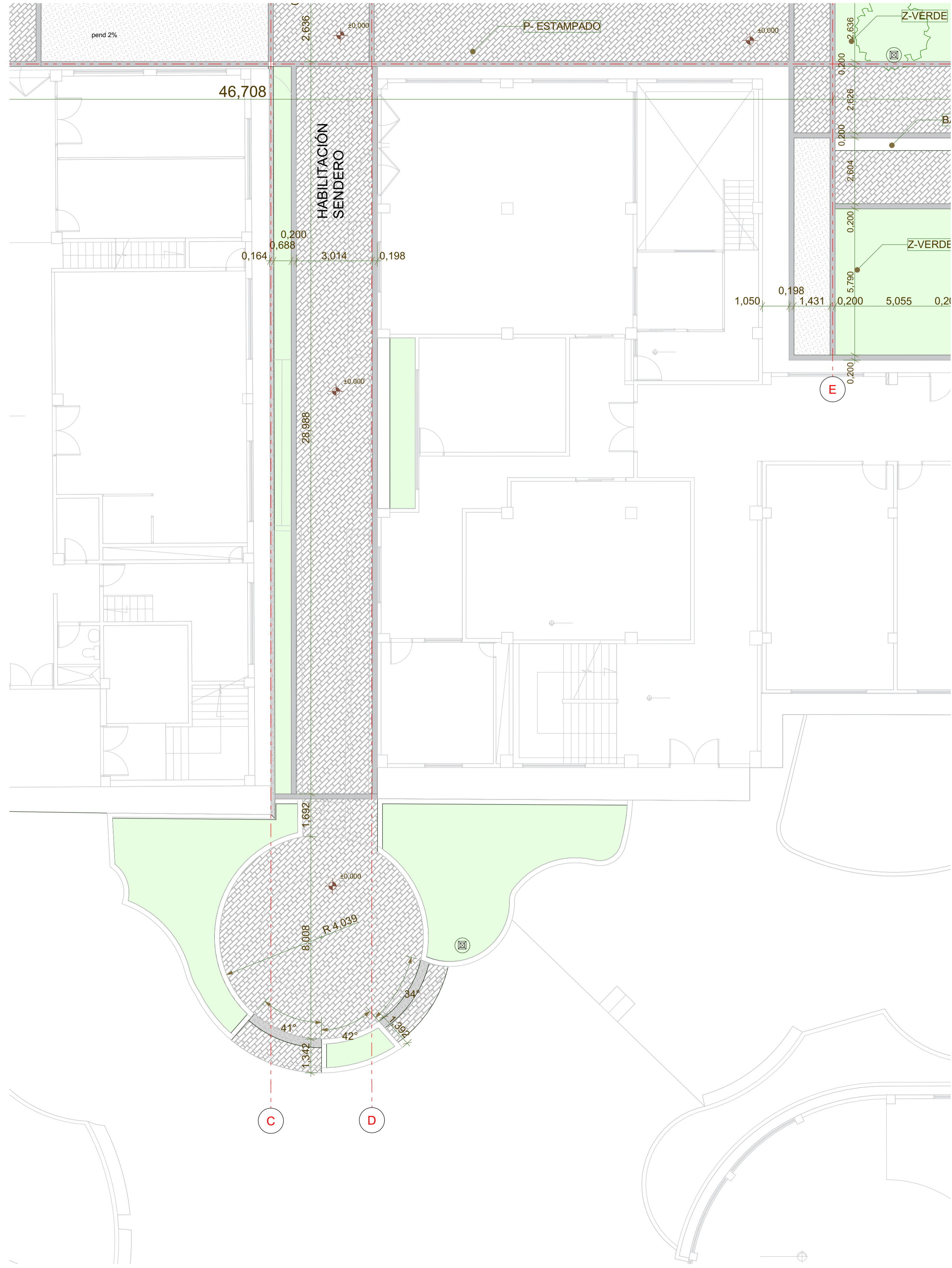
1:100, 1:128,56, 1:259,02-2024

No. PLANO

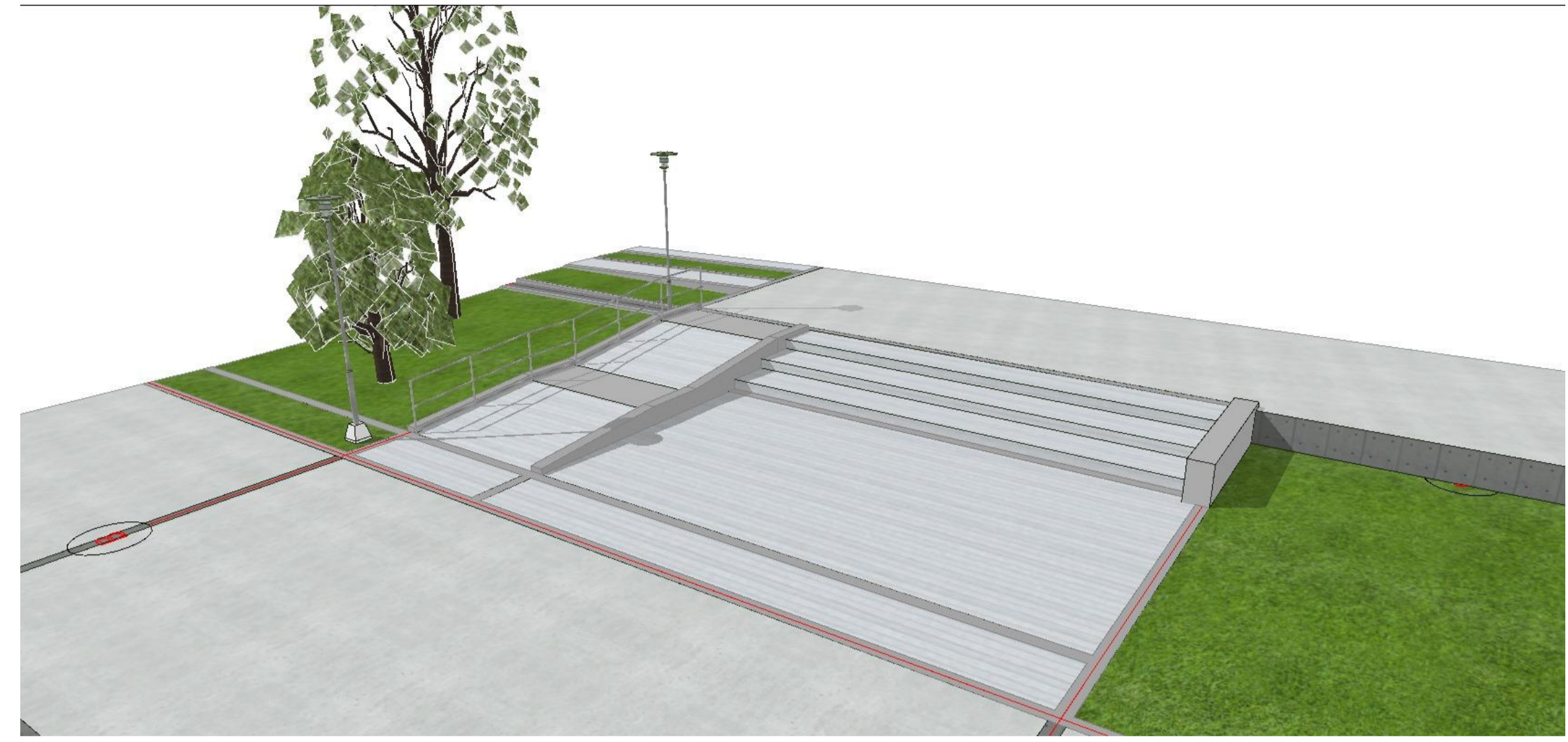
3 / 6



# ZONA 1.2



0. AREA 1 INTERCONEXION 1:100



Perspectiva rampa a parquaderos 1:197,44



Universidad Distrital  
Francisco José de Caldas

OFICINA INFRAESTRUCTURA  
Planimetría interconexión sede  
Tecnológica - Ensueño

AÑO 2024

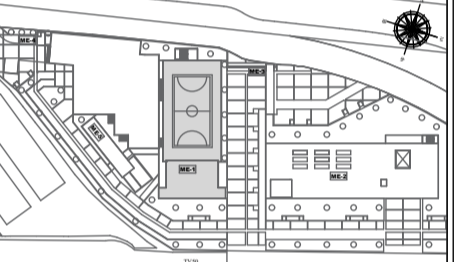
CONTIENE : PLANIMETRÍA  
ARQUITECTÓNICO  
URBANISMO

Dirección:  
July Paola Aldana Barahona  
Jefe Oficina Infraestructura

Revisó: Ing. Hector ortiz

Diseño: Arq. Julian Arana Rojas

LOCALIZACIÓN



OBSERVACIONES:

PROYECTO  
INTERCONEXION SEDE  
TECNOLÓGICA -  
ENSUEÑO  
ZONA 1.2

VERSION	FECHA
vs	Fecha

PROYECTO:  
PLANIMETRÍA, EDF., INTERCONEXION

ESCALA:  
1:100, 1:197,44

FECHA:  
28-02-2024

No. PLANO

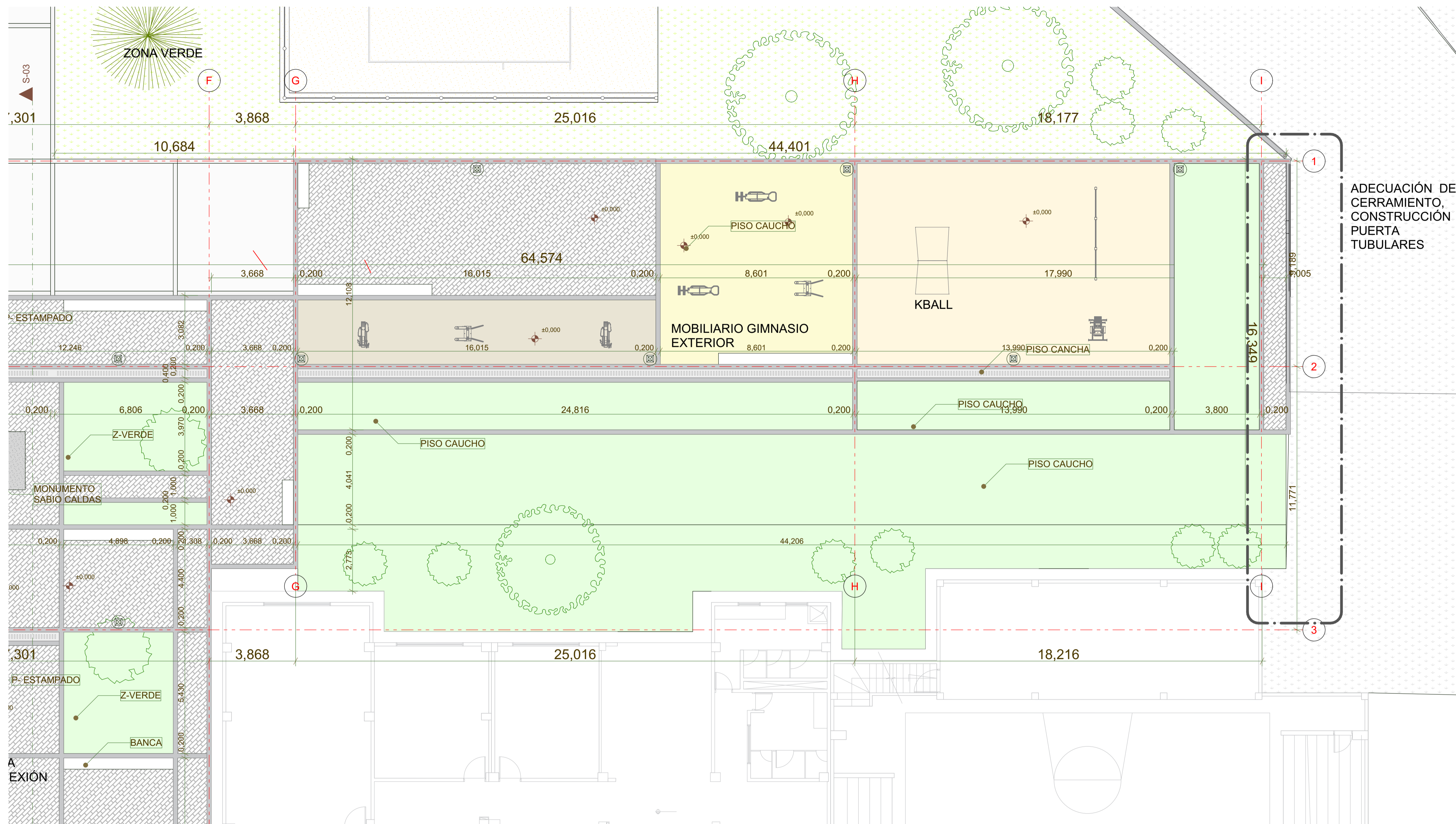
4 / 6





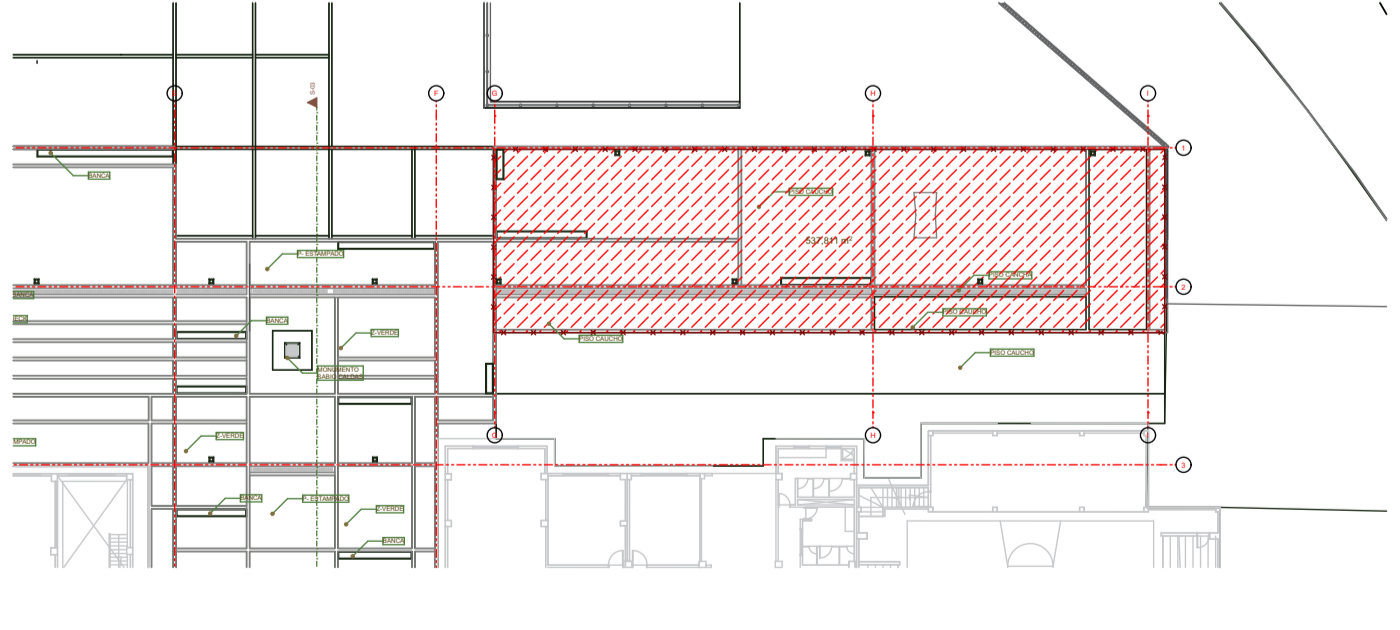


# ZONA 3

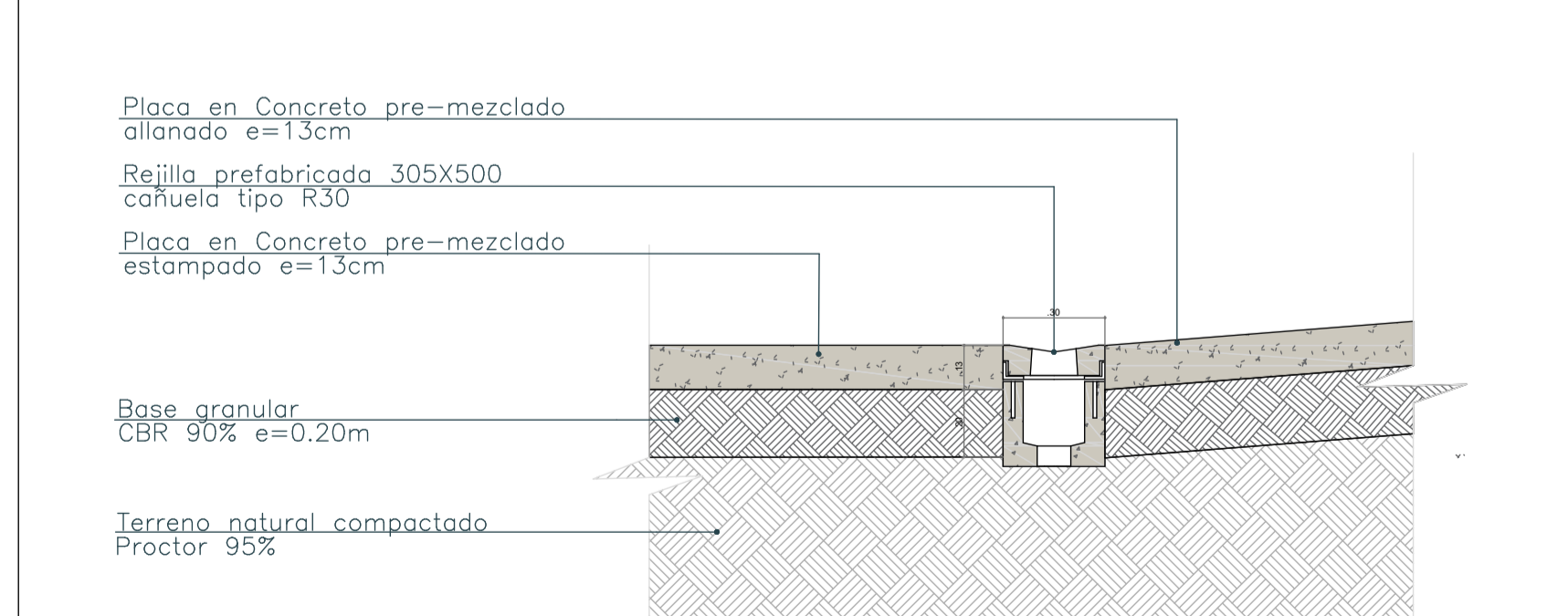


ADECUACIÓN DE CERRAMIENTO, CONSTRUCCIÓN PUERTA TUBULARES

0. AREA GYMNASIO 1:100



0. PISO AREA 3 1:500



DETALLE TIPO ANDEN - CARCAMO - PLAZOLETA

ÁREA APROX. DE INTERVENCIÓN 537 M<sup>2</sup>  
 CONSISTE DE:

- 1- CONSTRUCCION PISO AREA DE GYMNASIO EXTERIOR, USO INTERPERIE.
- 2- CONSTRUCCION PISO AREA DE TIROS BASQUET, PISO USO EXTERIOR
- 3- ADECUACIÓN URBANISMO, BANCAS, ZONA VERDE, BORDILLOS Y ANDENES.
- 4- DISPOSICION DE VEGETACIÓN.
- 5- ADECUACIÓN DE CERRAMIENTO, CONSTRUCCIÓN PUERTA TUBULARES (h:2,4 aprox)



Universidad Distrital  
 Francisco José de Caldas

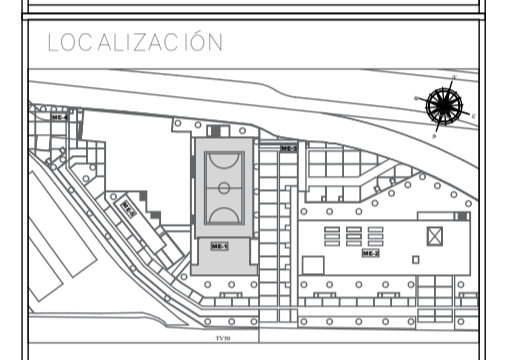
OFICINA INFRAESTRUCTURA  
 Planimetría interconexión sede  
 Tecnológica - Ensueño

AÑO 2024

CONTIENE : PLANIMETRÍA  
 ARQUITECTÓNICO  
 URBANISMO

Dirección:  
 July Paola Aldana Barahona  
 Jefe Oficina Infraestructura

Revisó: Ing. Hector ortiz  
 Diseño: Arq. Julian Arana Rojas



OBSERVACIONES:  
 PROYECTO  
 INTERCONEXION SEDE  
 TECNOLÓGICA -  
 ENSUEÑO  
 ZONA 3

VERSION	FECHA
vs	Fecha

PLANIMETRÍA, EDF., INTERCONEXION

1:100, 1:201,4 125902-2024

No. PLANO  
 6 / 6